

令和5年度 学校評価アンケート結果概要

- 1 目的 本校における教育活動その他の学校運営の状況について評価を行い、その結果に基づき学校運営の改善を図る。
- 2 調査期間 令和5年12月1日～12月13日
- 3 対象 新屋高校 生徒481名・保護者481名・全教員37名
- 4 調査方法 Google Forms
- 5 回収状況 生徒： 478 / 481 99.4%
1年 156/158(98.7%), 2年 170/170(100%), 3年 152/153(99.3%)
保護者： 355 / 481 73.8%
1年 128/158(81.0%), 2年 114/170(67.1%), 3年 113/153(73.9%)
教員： 36 / 37 97.3%

6 今年度のアンケート実施方法について

今年度は、質問項目を一部見直し、次のとおり結果をまとめた。

《質問項目の見直し》

- ①教員対象の質問項目をキーワードから文章表現に変更
- ②生徒、保護者自身の現状を把握するための質問項目を新設
- ③各属性間(生徒、保護者、教員)の比較を意識した質問項目を新設

《集計方法・結果》

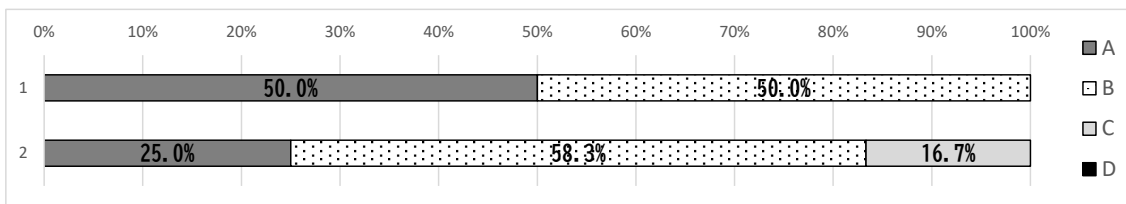
- ①質問項目の変更につき、今年度は経年比較なし
- ②新設した質問項目については、属性別に比較、表示
「生徒」・「保護者」= 学年比較
「教員」= 割合のみ表示
- ③分掌や学年毎に行う「自己評価」に反映することを意識し、分掌毎に関連する項目を整理
(注 各属性の質問項目は同一ではない)
- ④生徒1名につき、保護者1名の回答とする。そのため、同一年生に対して複数回答された場合は、タイムスタンプが早いものを集計対象とした。

令和5年度 学校評価アンケート結果(教員)

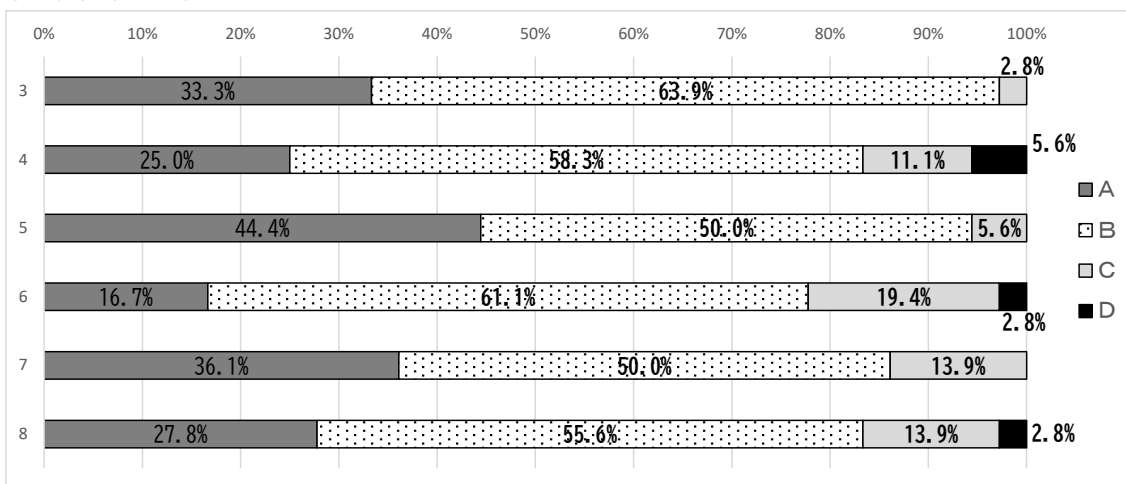
教員

A：そう思う B：どちらかといえばそう思う C：あまりそうは思わない D：そうは思わない

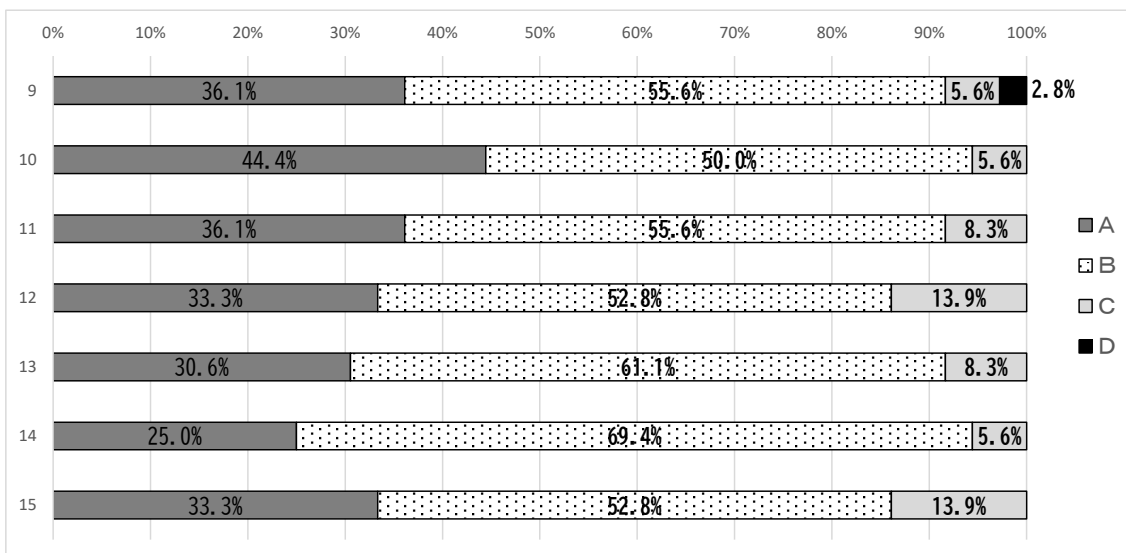
- 1 教育目標に沿った学校運営や学級経営がなされている
- 2 各分掌や学年間の連携がなされ、組織的に機能している



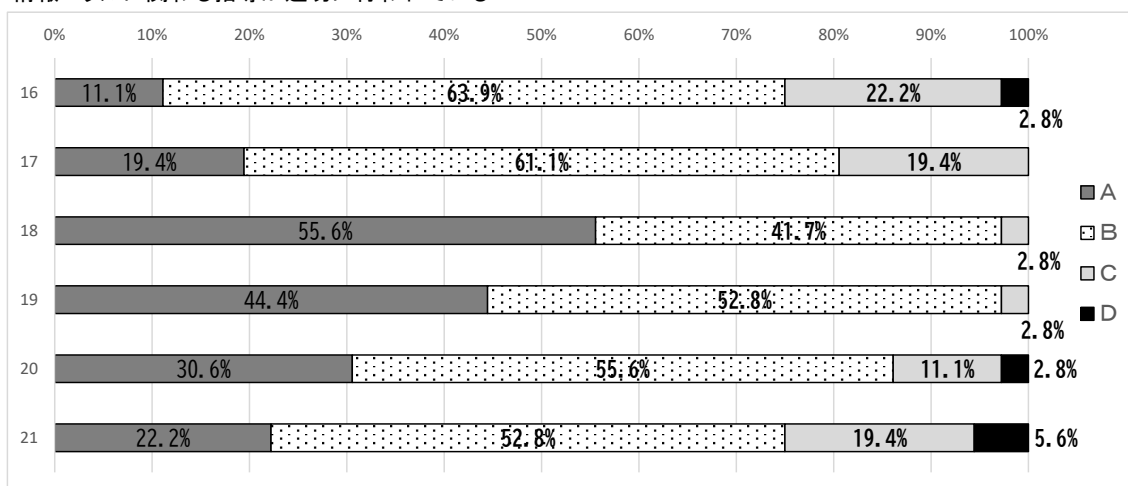
- 3 保護者や地域にHPなどを通して情報を提供し、協力・連携が充分にとられている
- 4 PTAや同窓会など、関係団体との連携が充分に図られている
- 5 職員会議などの会議は有効に機能している
- 6 防災計画や防災体制が整い、危機管理意識がある
- 7 毎月の学校行事は事前に充分調整されている
- 8 各施設設備は整備され、効率よく利用されている



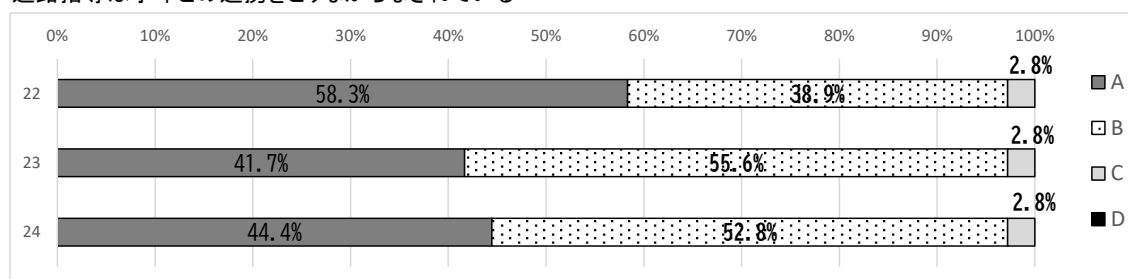
- 9 教職員の共通理解のもとで編成された教育課程である
- 10 コース・類型、科目の選択にあたり、情報提供や指導が適切に行われている
- 11 探究活動が充実しており、生徒の自主性や考えを引き出している
- 12 毎日の授業において、生徒が学習の見通しを立てたり、学習したことを振り返ったりする活動を計画的に取り入れるよう工夫している
- 13 シラバス配付を通して、生徒の主体的・計画的な学習に取り組ませている
- 14 年間指導計画に基づき、指導と評価の一体化が効果的に行われている
- 15 デジタル学習支援教材(スタサブ、モノグサなど)を有効に活用している



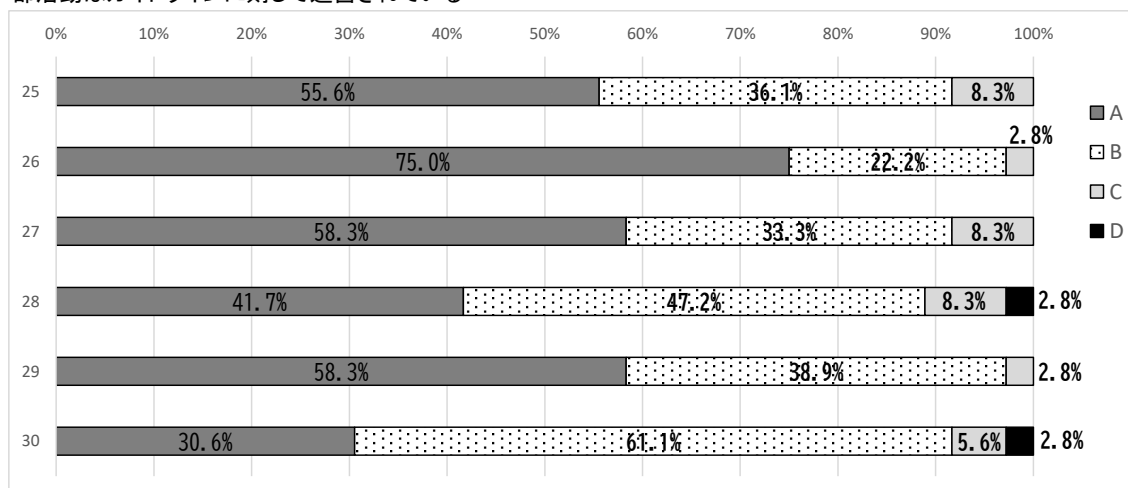
- 16 本校の校則やルールは、生徒や保護者に伝わっている
- 17 基本的な生活習慣が身に付くように、共通理解のもとで指導している
- 18 生徒の問題行動に対して、組織的に対応できる体制が整っている
- 19 日常的な声かけを通して、生徒の実態把握に努め、問題行動の早期発見や未然防止を図っている
- 20 整容規定のルール改訂に生徒を参画させるなど、生徒の当事者意識を高揚させている
- 21 情報モラルに関わる指導が適切に行われている



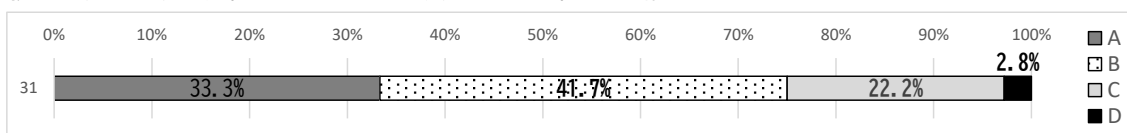
- 22 外部人材による進路講座や体験学習（インターンシップや職場見学）が充実し、効果的に活用されている
- 23 生徒の進路希望に対応した適切な指導や支援がなされている
- 24 進路指導は学年との連携をとりながらなされている



- 25 ボランティア活動は活発である
- 26 地域の祭りやイベントなどに貢献している
- 27 学校行事の創意工夫、改善がなされている
- 28 生徒会が自主的に運営され、各行事においても生徒が主体的に取り組むなど、生徒会委員会が機能している
- 29 部活動が充実している
- 30 部活動はガイドラインに則して運営されている



31 授業や特別活動で効果的に利用できるよう、図書室の環境が整備されている



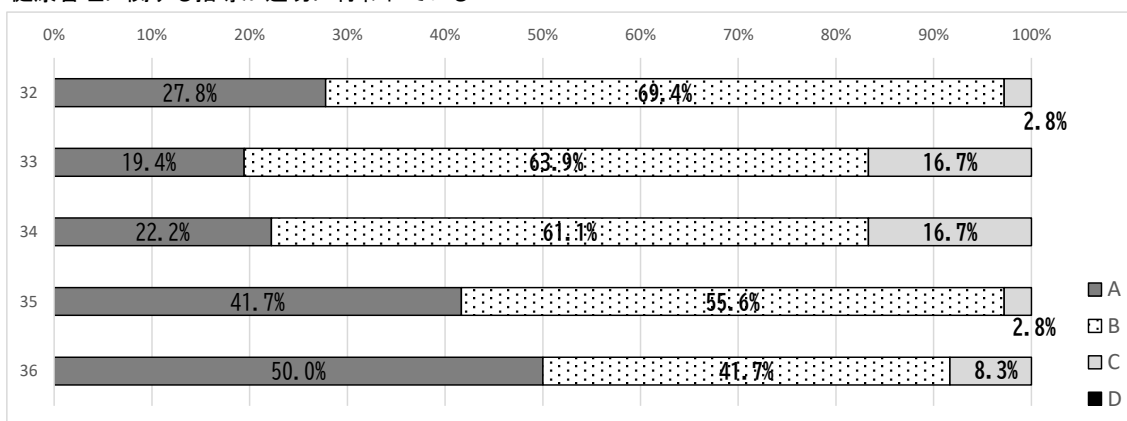
32 特別支援を要する生徒について、全職員や各家庭との情報交換が適切に行われている

33 校内の清掃指導は適切に行われている

34 業務の効率化を意識して、環境整備に取り組んでいる

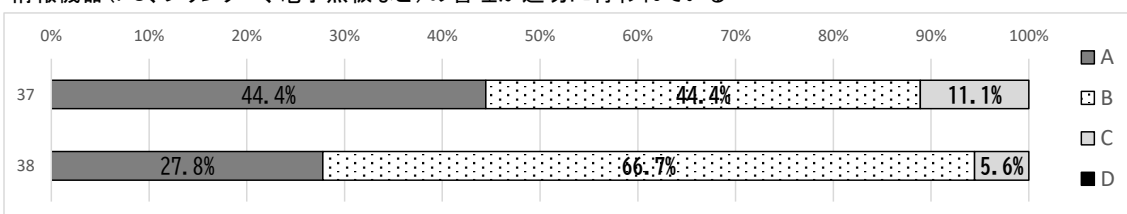
35 教育相談体制が整備されている

36 健康管理に関する指導が適切に行われている

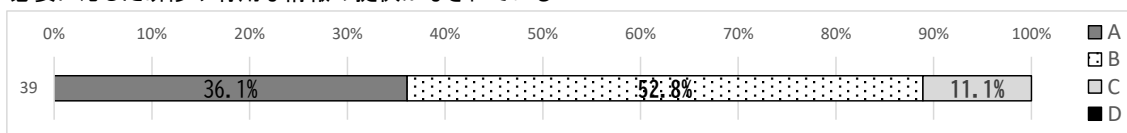


37 ネットワークシステムやe-AKITAの管理・運用が効果的に行われている

38 情報機器(PC、プリンター、電子黒板など)の管理が適切に行われている



39 必要に応じた研修や有用な情報の提供がなされている



40 自由記述

進路について、少子化の時代で指定校推薦での入学が多くなっている印象がある。受け入れる側がそういった制度を作ってくれているので大いに活用するべきだと思う。

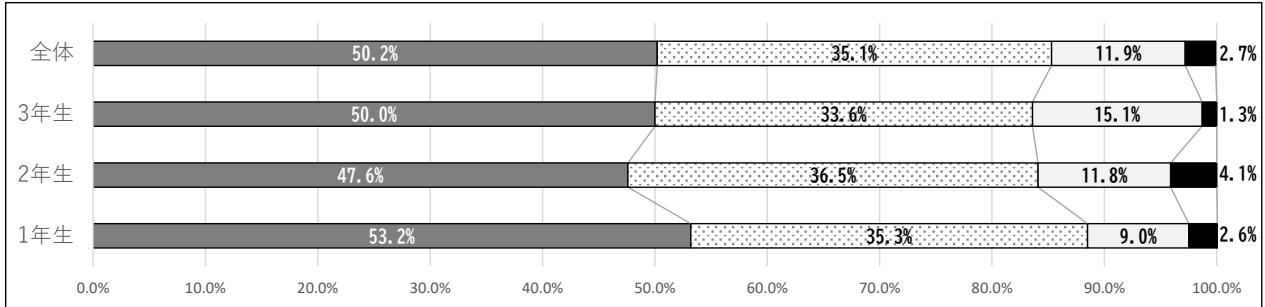
学年間はもちろん、他学年ともう少し情報共有が必要な気がします。

令和5年度 学校評価アンケート結果(学年比較)

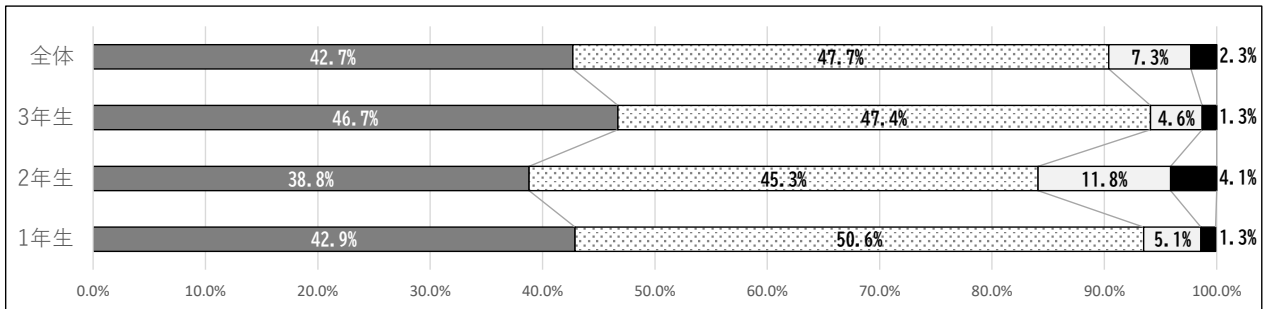
生徒

■ A そう思う □ B どちらかといえばそう思う ○ C あまりそう思わない ■ D そう思わない

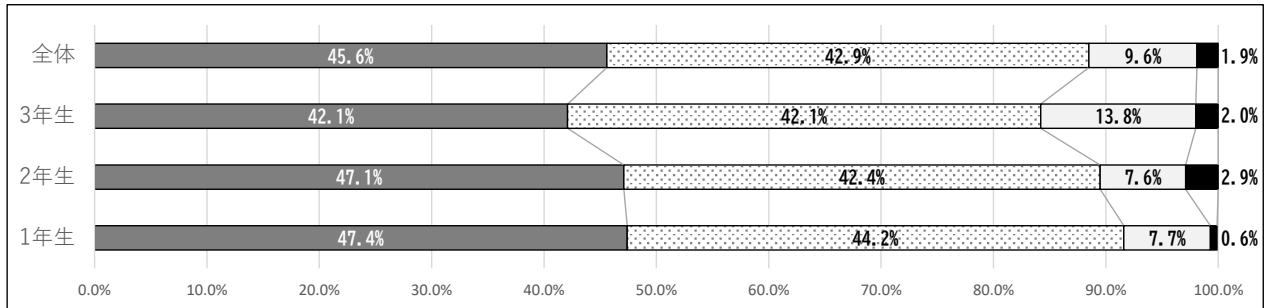
1 あなたは、学校からの情報を家庭で話題にしたり、保護者に伝えたりしていますか



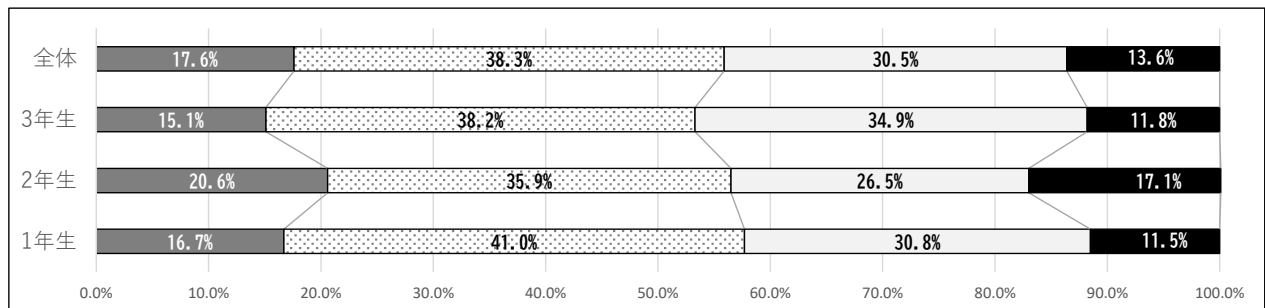
2 新屋高校は、地域との交流が盛んであり、地域に貢献していると思いますか



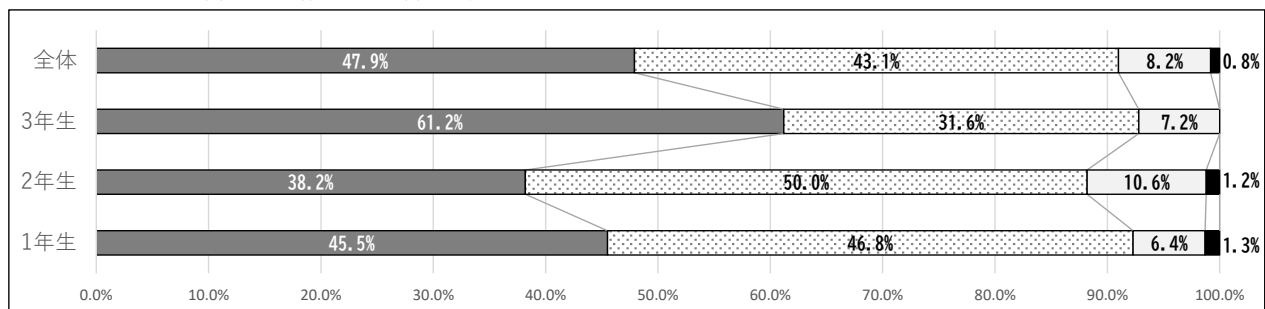
3 防災の観点から、新屋高校はあなたにとって安心して生活を送れるところだと思いますか



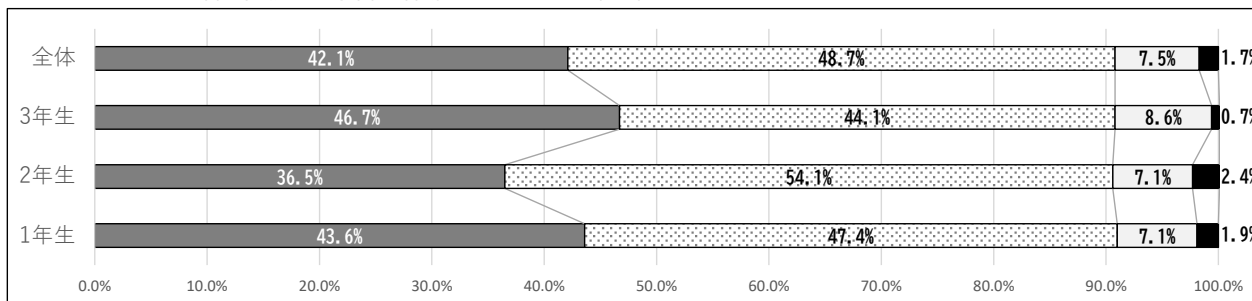
4 学校の施設設備は満足できるものですか



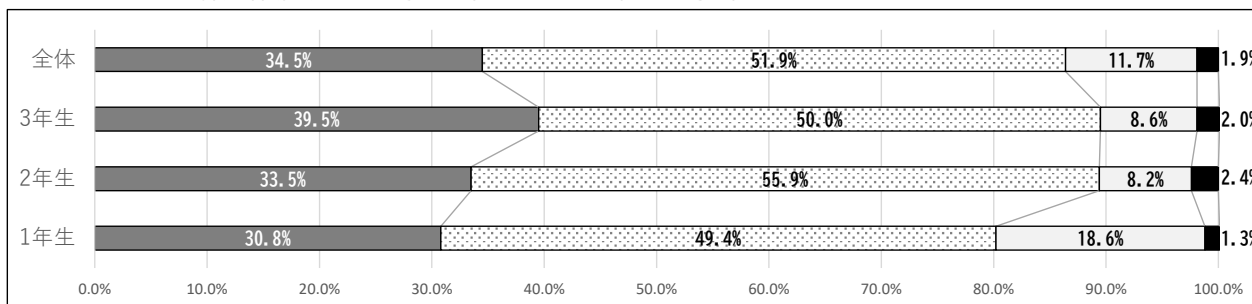
5 あなたは、自分の進路に必要な科目選択ができていますか



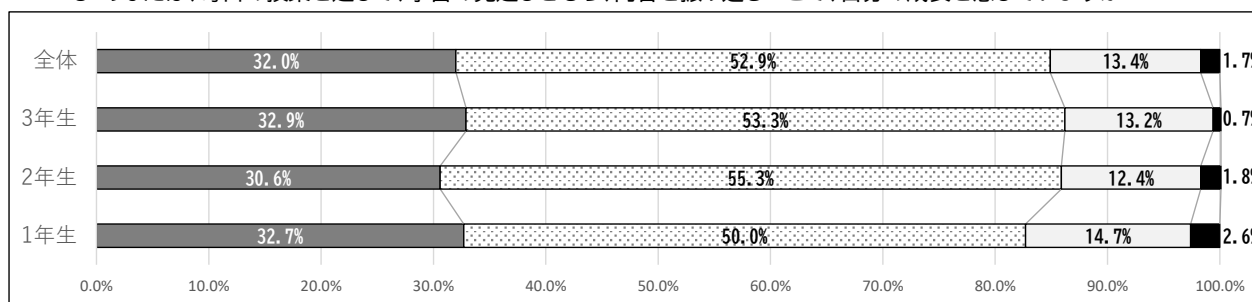
6 あなたは、新屋高校での学習や活動に目的をもって取り組んでいますか



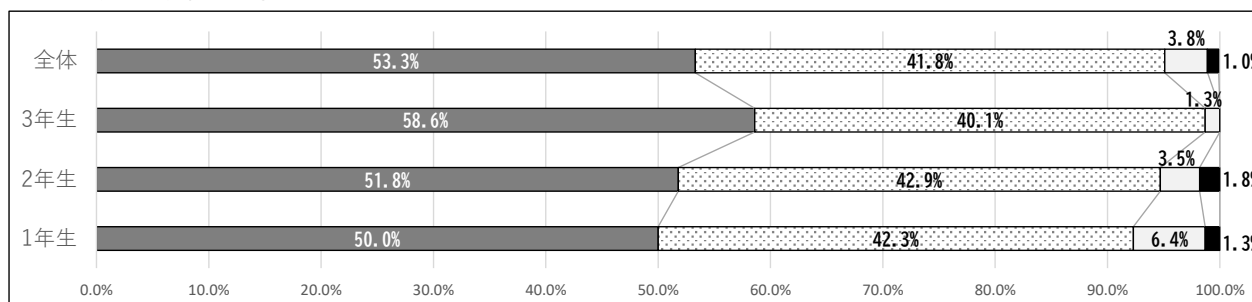
7 あなたは、探究活動を通して思考力が深まり、プレゼン能力が身に付いた感じていますか



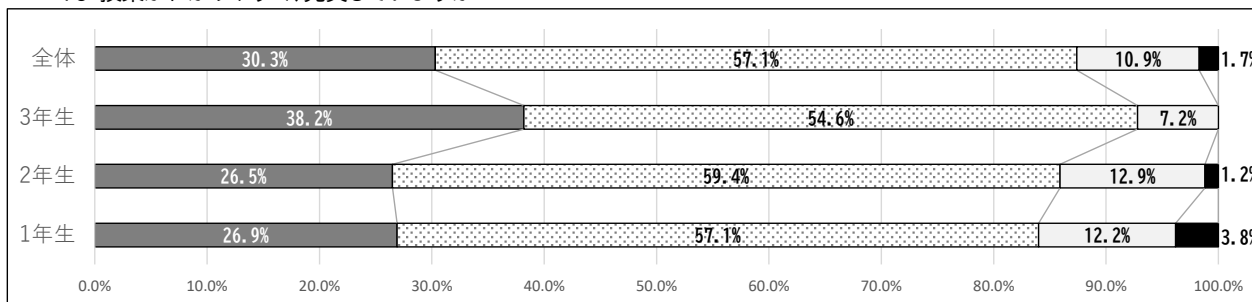
8 あなたは、毎日の授業を通して、学習の見通しをもち、内容を振り返ることで、自分の成長を感じていますか



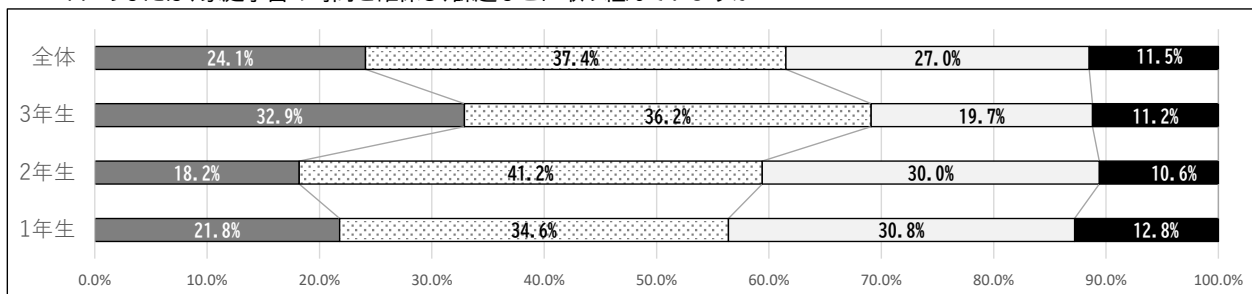
9 先生は質問に丁寧に応じてくれますか



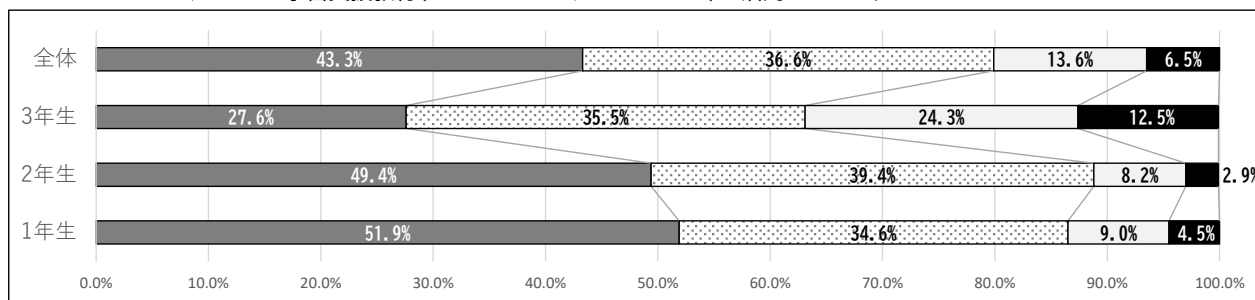
10 授業がわかりやすく、充実していますか



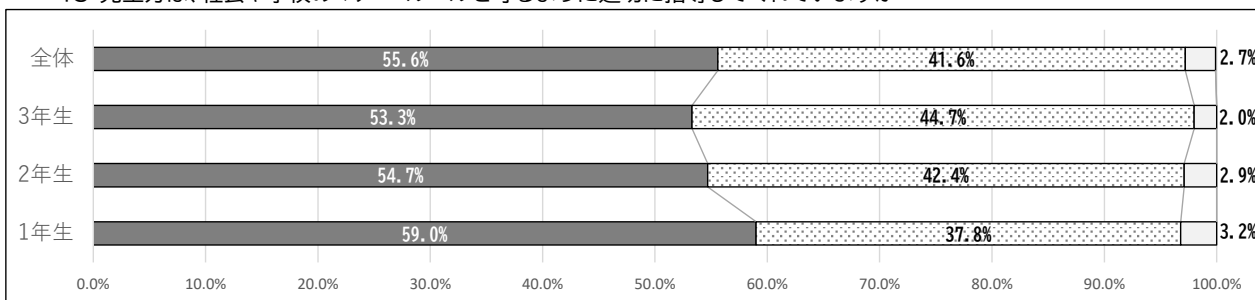
11 あなたは、家庭学習の時間を確保し、課題などに取り組んでいますか



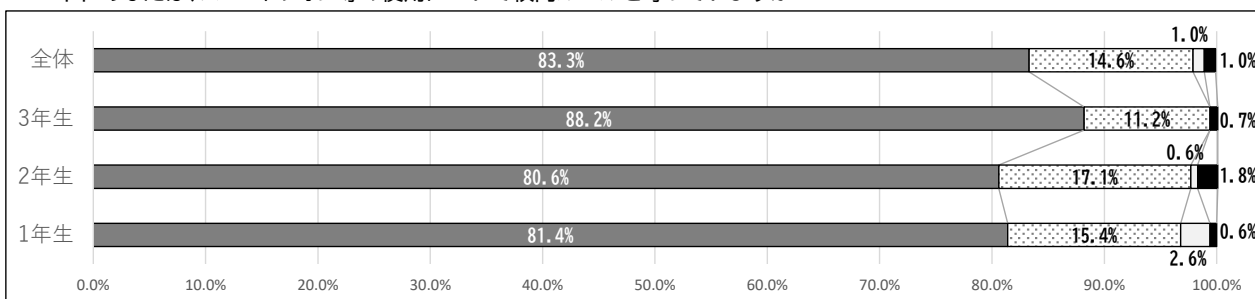
12 あなたは、デジタル学習支援教材(スタディサプリ、モノグサなど)を活用していますか



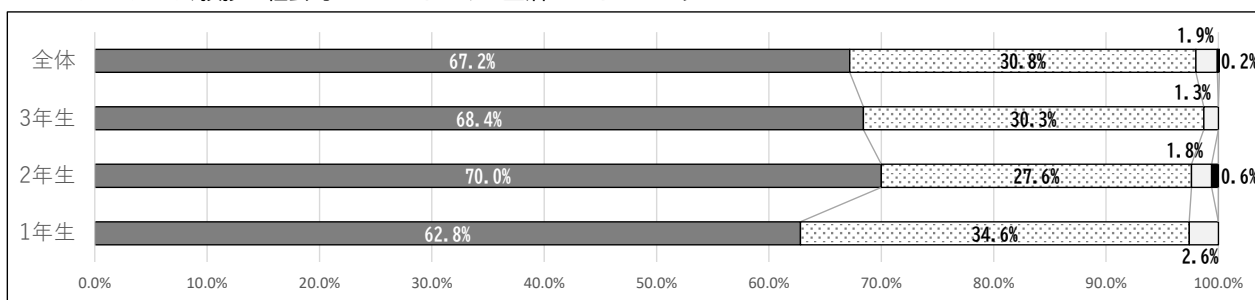
13 先生方は、社会や学校のマナー・ルールを守るように適切に指導してくれていますか



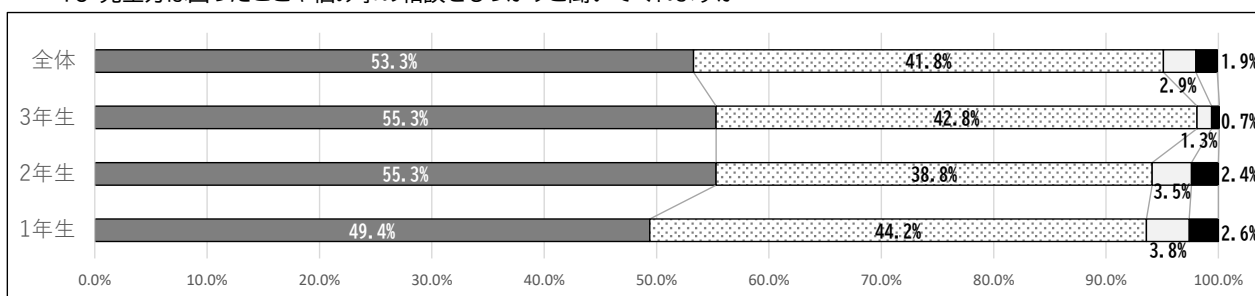
14 あなたは、スマートフォン等の使用について校内ルールを守っていますか



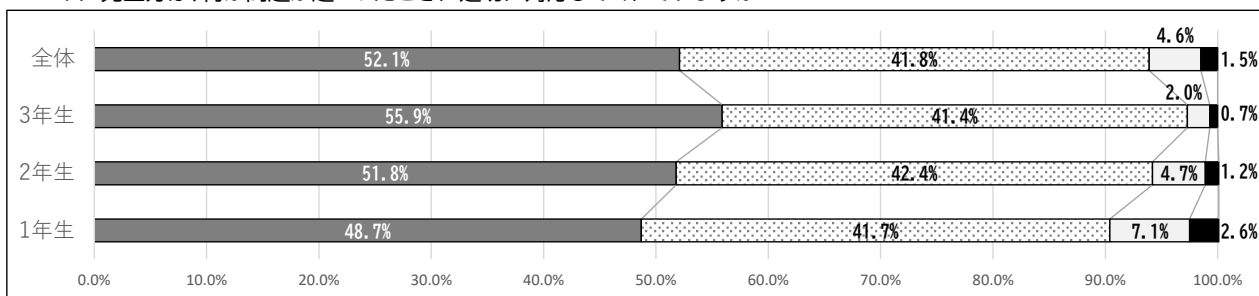
15 あなたは、挨拶や社会的マナーを心がけた生活ができていますか



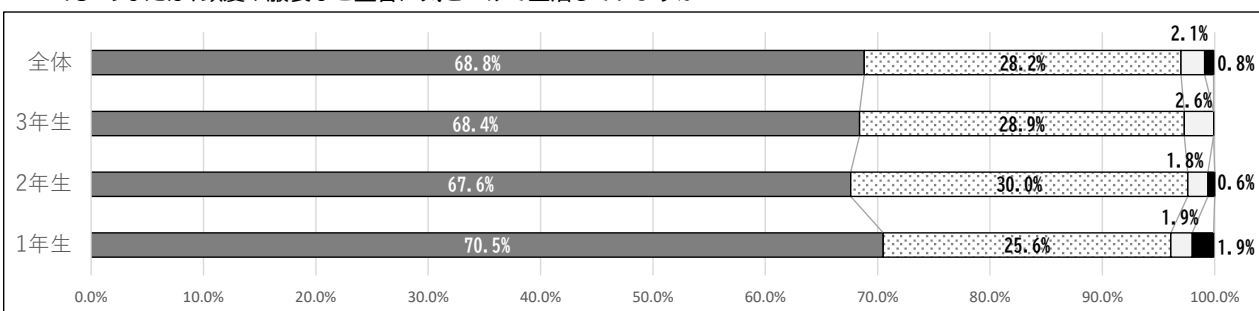
16 先生方は困ったことや悩み事の相談をしっかりと聞いてくれますか



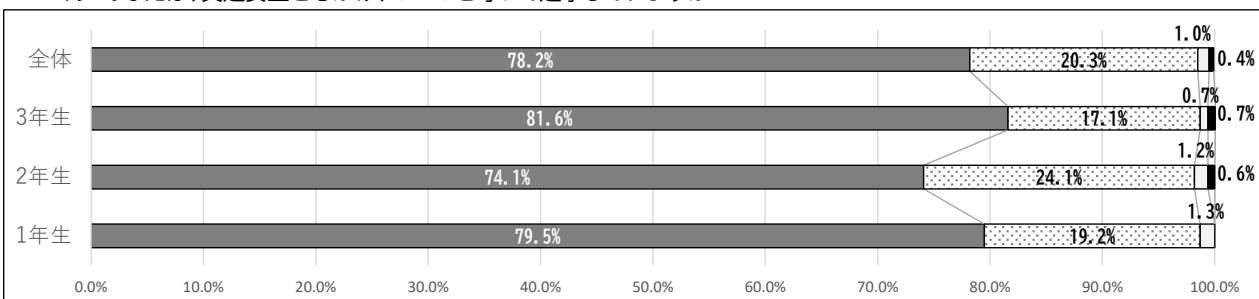
17 先生方は、何か問題が起こったときに適切に対応してくれていますか



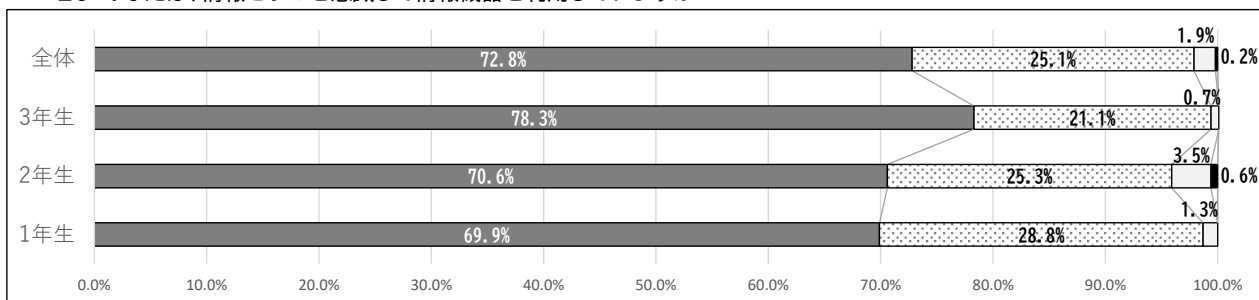
18 あなたは、頭髪や服装など整容に気をつけて生活していますか



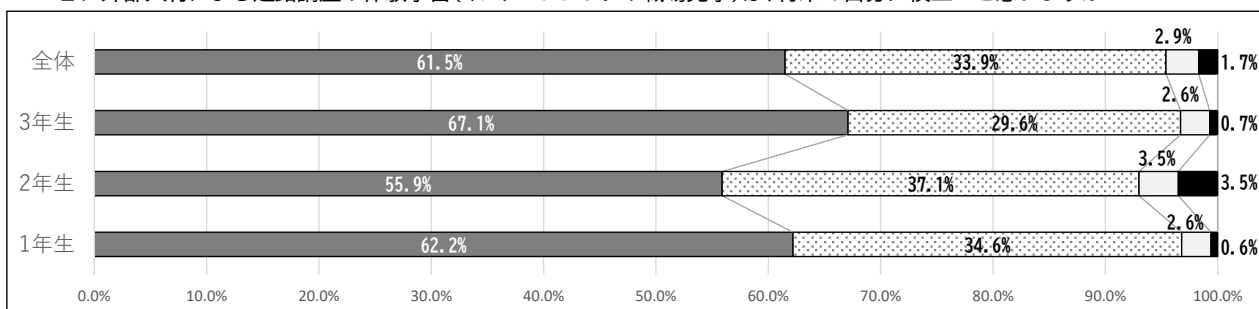
19 あなたは、交通安全を心がけ、ルールを守って通学していますか



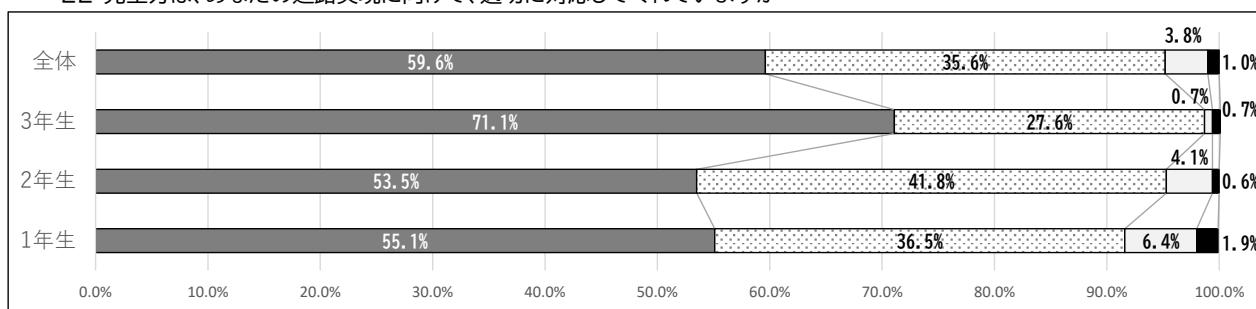
20 あなたは、情報モラルを意識して情報機器を利用していますか



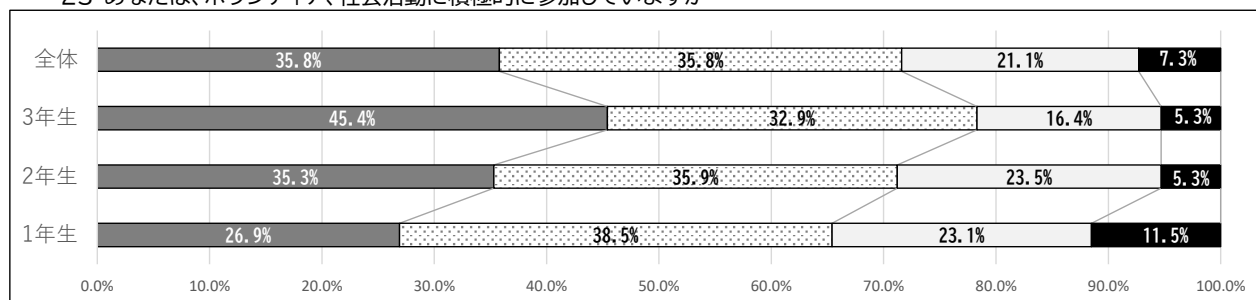
21 外部人材による進路講座や体験学習(インターンシップや職場見学)は、将来の自分に役立つと思いますか



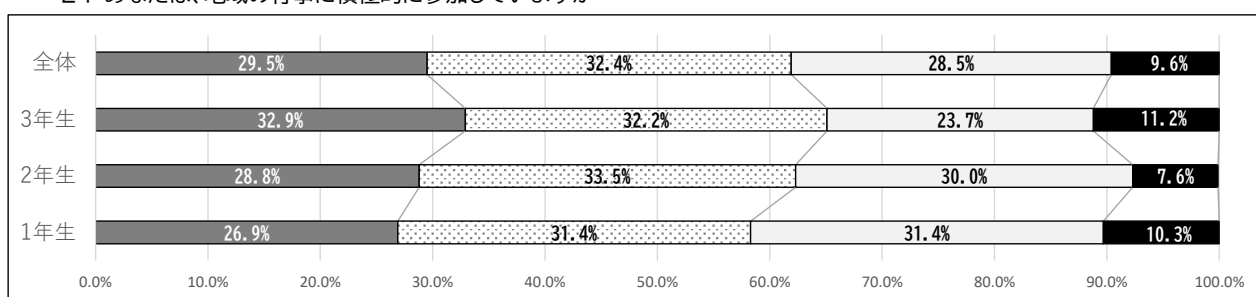
22 先生方は、あなたの進路実現に向けて、適切に対応してくれていますか



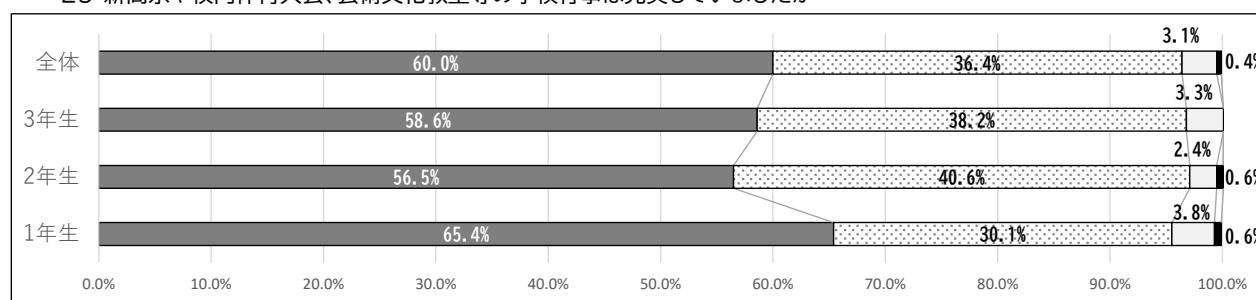
23 あなたは、ボランティア、社会活動に積極的に参加していますか



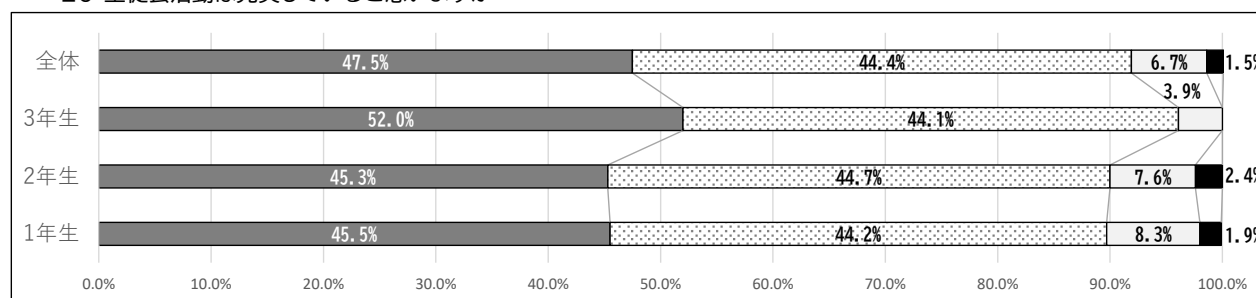
24 あなたは、地域の行事に積極的に参加していますか



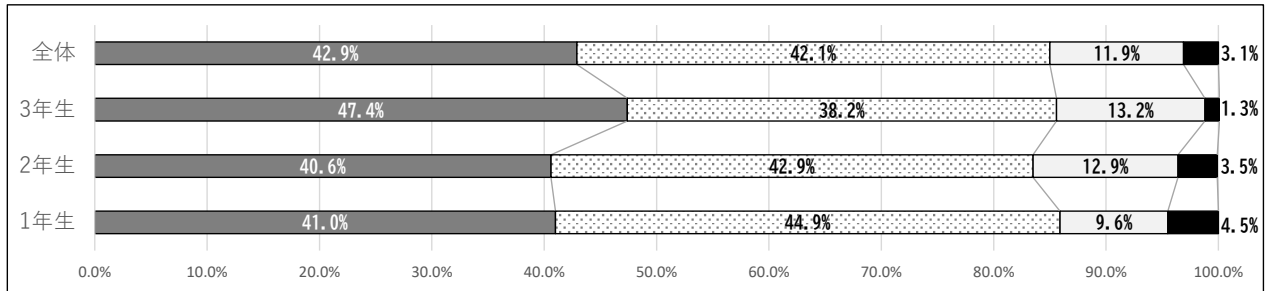
25 新高祭や校内体育大会、芸術文化教室等の学校行事は充実していましたか



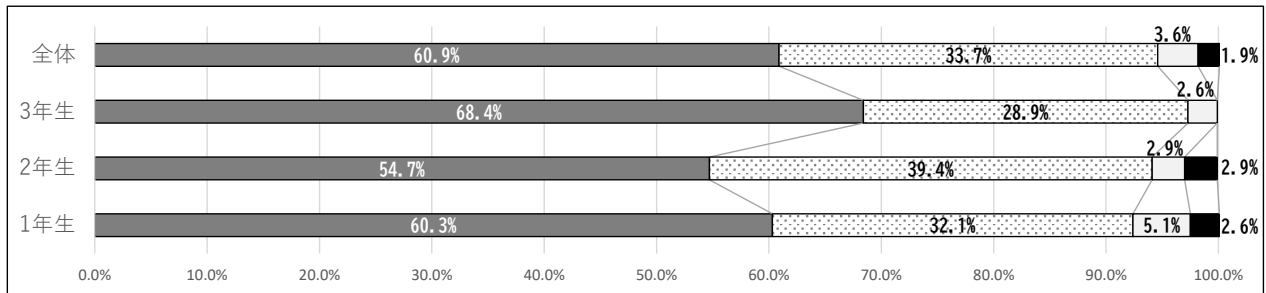
26 生徒会活動は充実していると思いますか



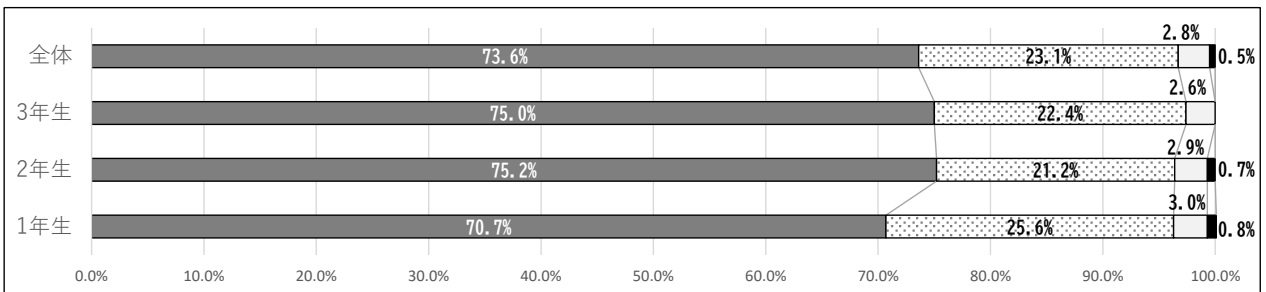
27 新屋高校は、学校行事の運営等、生徒会を通して生徒の意見が反映されていますか



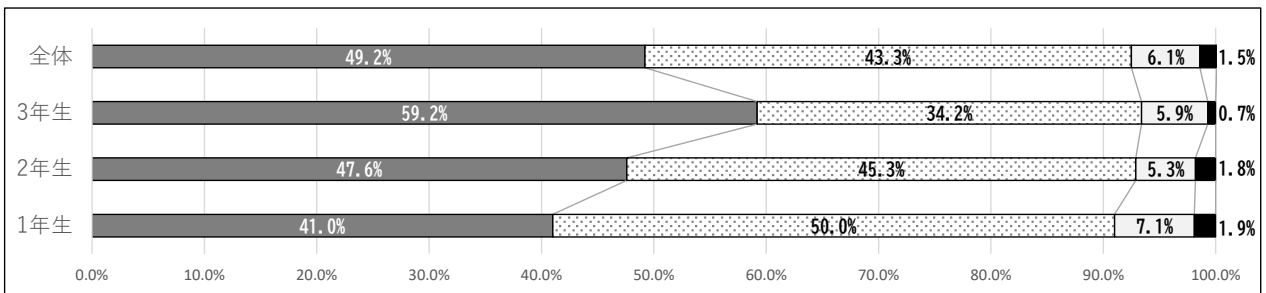
28 部活動が充実していると思いますか



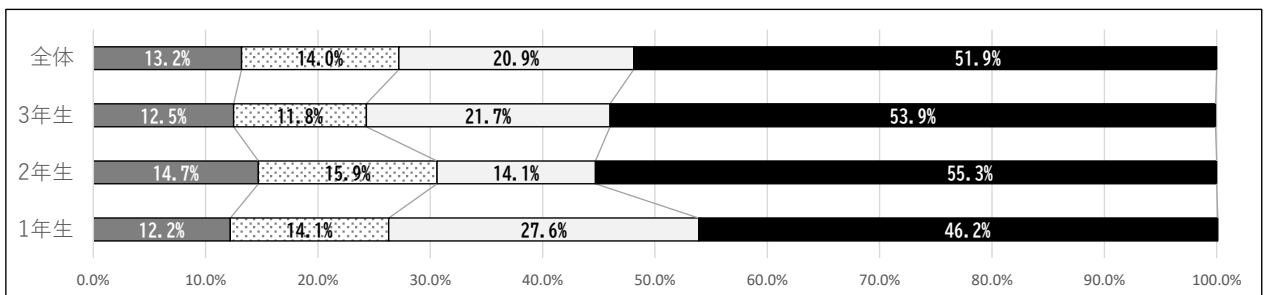
29 部活動では週1回の「休養日」が確保されていましたか【部活動所属者のみ】



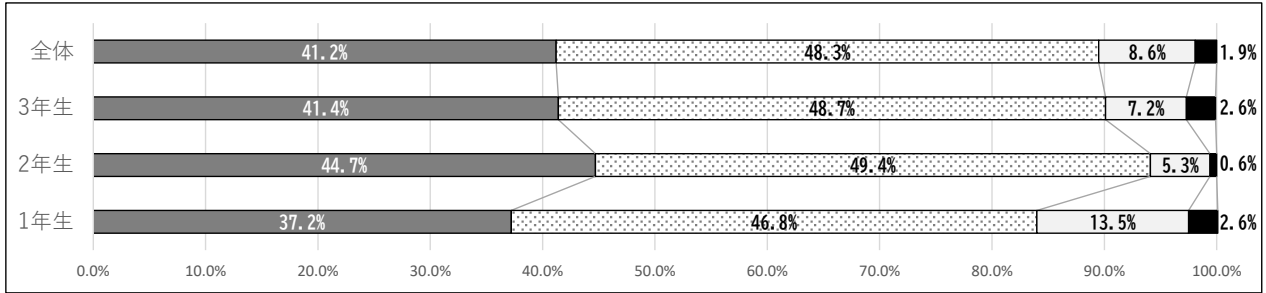
30 あなたは、HR活動または委員会活動を活発に行いましたか



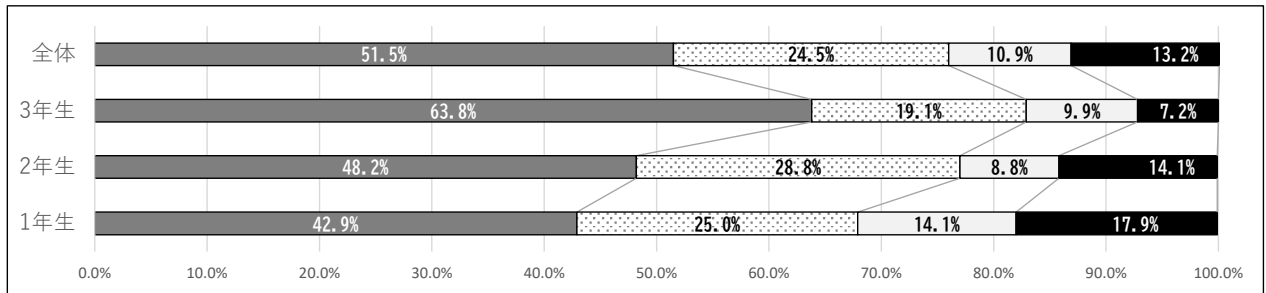
31 あなたは図書室を積極的に利用していますか



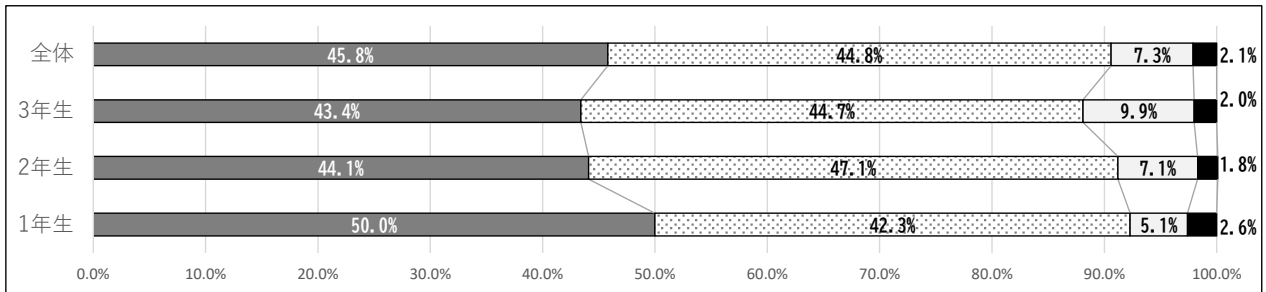
32 あなたは、校内の清掃活動や環境美化に積極的に取り組んでいますか



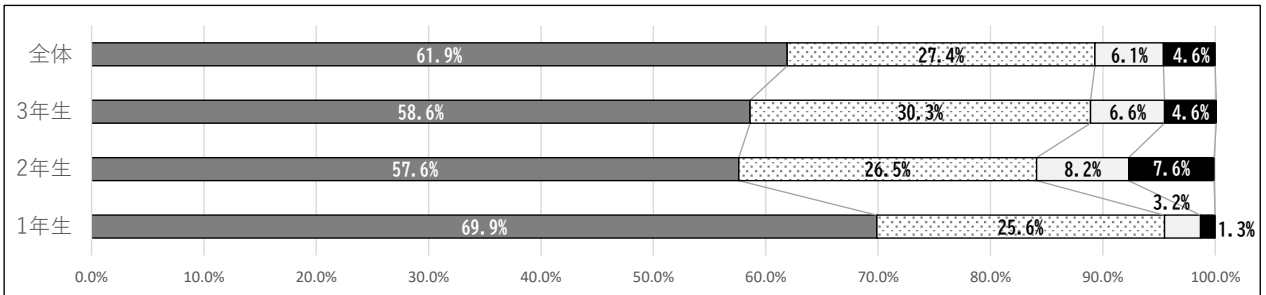
33 あなたは、スクールカウンセラーが毎月1回来校し、要望すればカウンセリングを受けられることを知っていますか



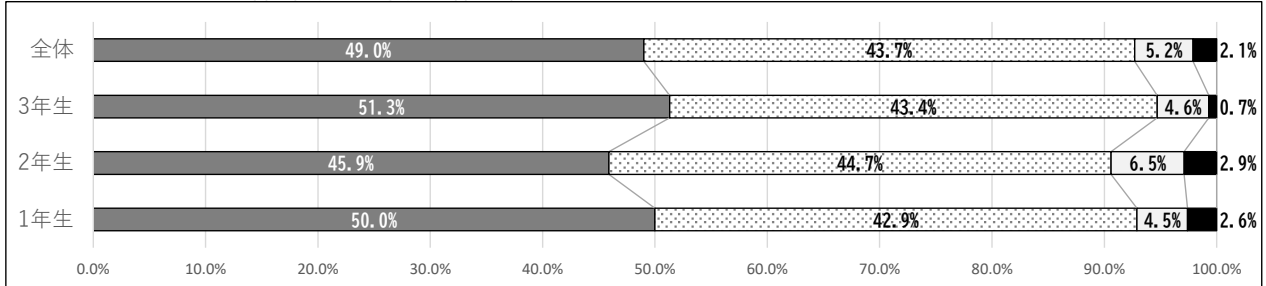
34 先生方は、生命の大切さや健康・安全などについて、熱心に指導してくれていますか



35 あなたは、chromebookを校内だけでなく、自宅でも適切に活用していますか



36 あなたにとって新屋高校での学校生活は、満足できるものですか

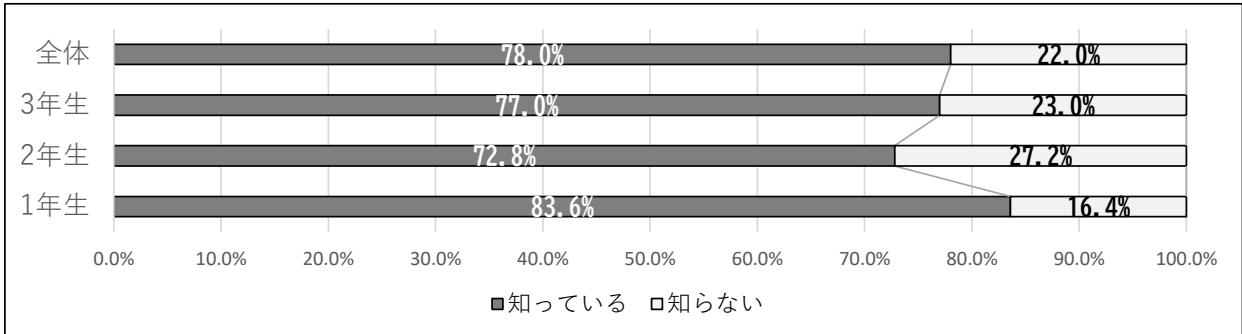


令和5年度 学校評価アンケート結果(保護者)

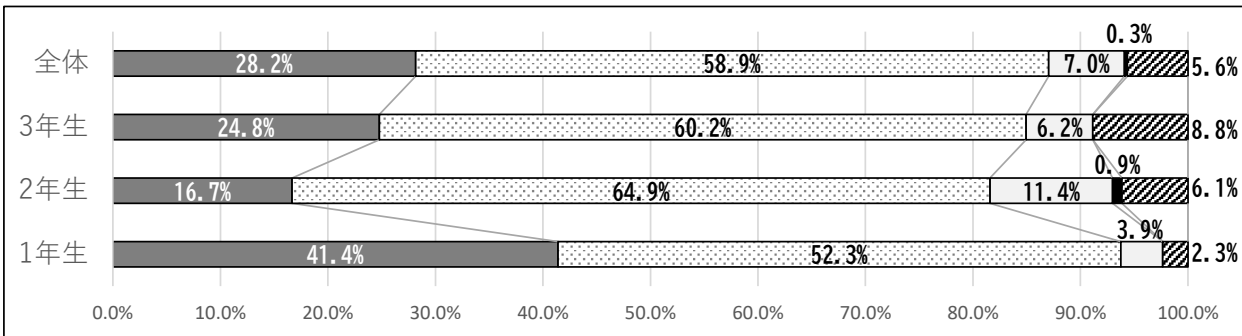
保護者

■ A そう思う □ B どちらかといえばそう思う □ C あまりそう思わない ■ D そう思わない ■ E わからない

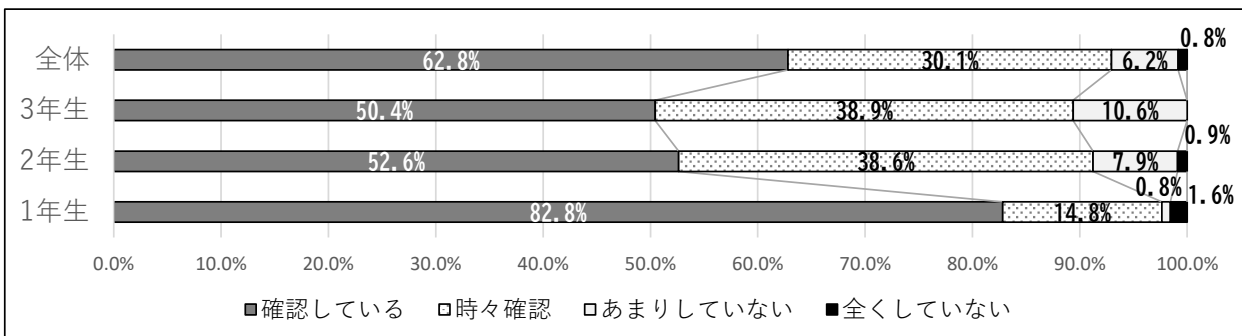
1 新屋高校の教育方針や教育活動を知っていますか



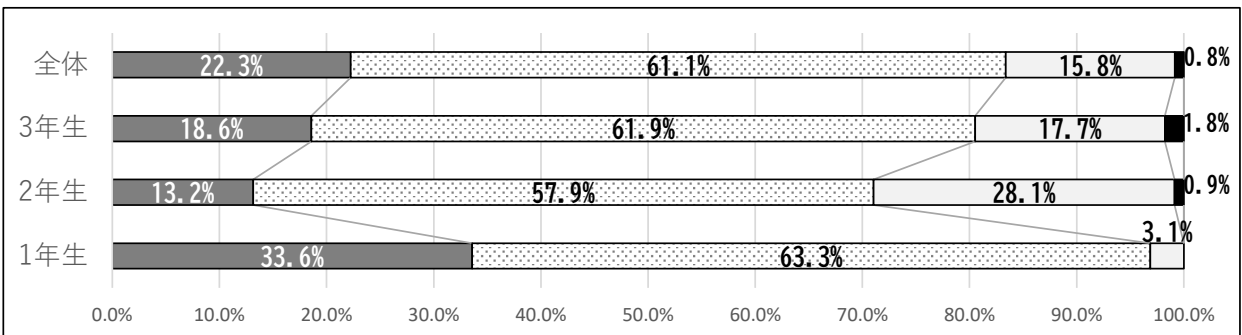
2 新屋高校は、地域の要望に応えながら特色ある教育を行っていると思いますか



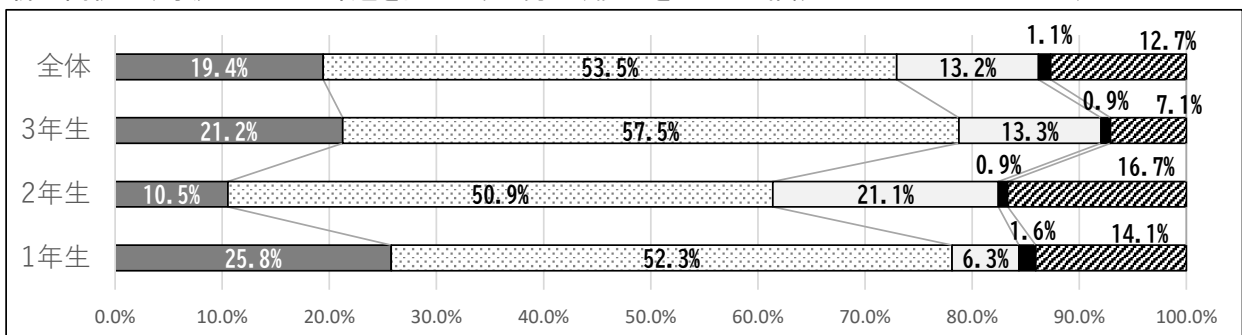
3 通信やHP、一斉メール等で公開している情報を確認していますか



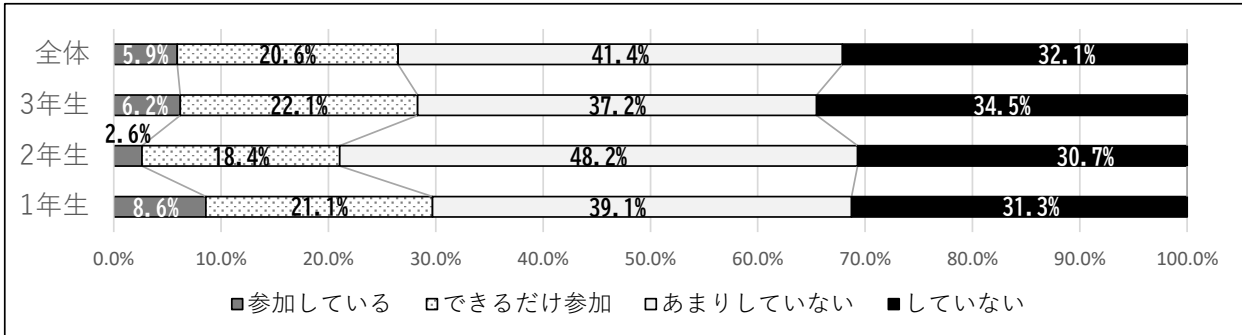
4 学校の情報が家庭に十分に伝わっていると思いますか



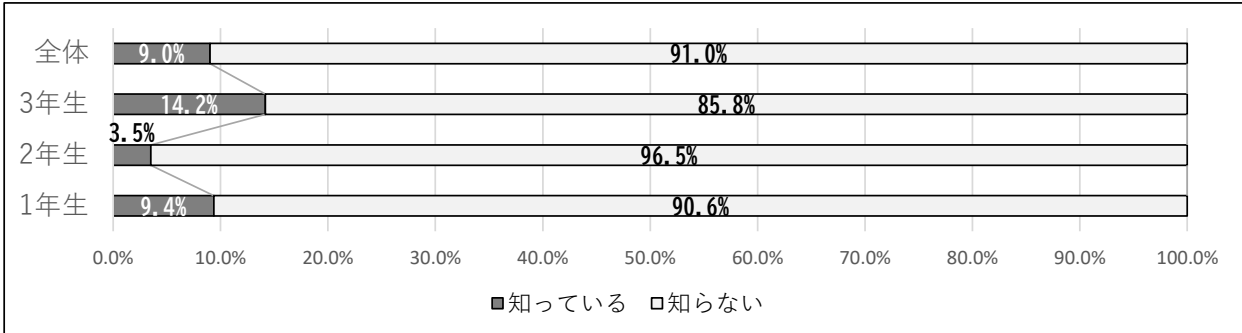
5 新屋高校は、家庭との意思疎通を図るように努め、誠意を尽くして相談にのっていると思いますか



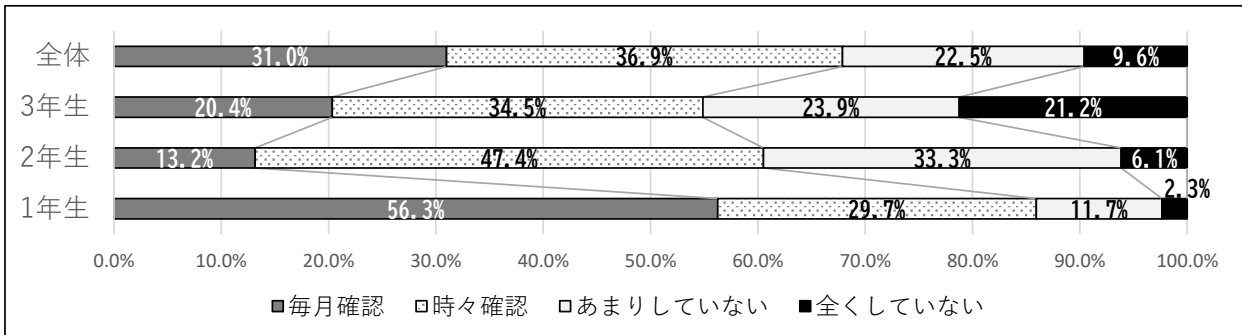
6 新屋高校のPTA活動(総会や学年PTA、登校時一声運動等)に参加していますか



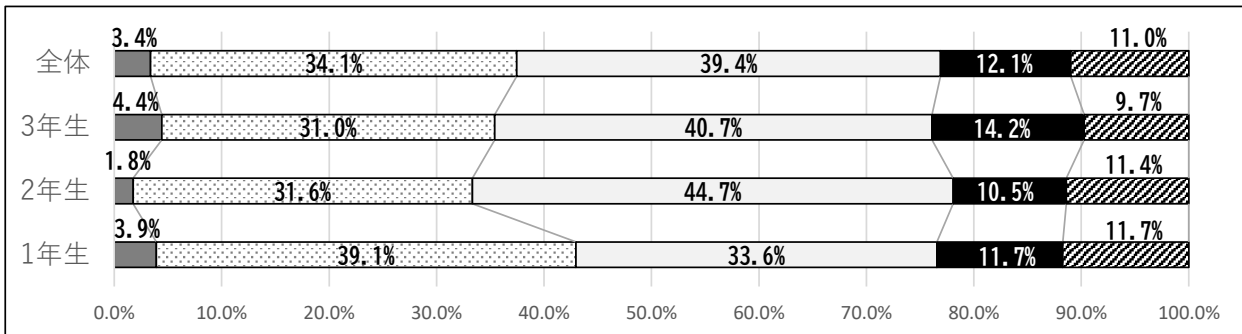
7 新屋高校の防災計画や防災対策を知っている



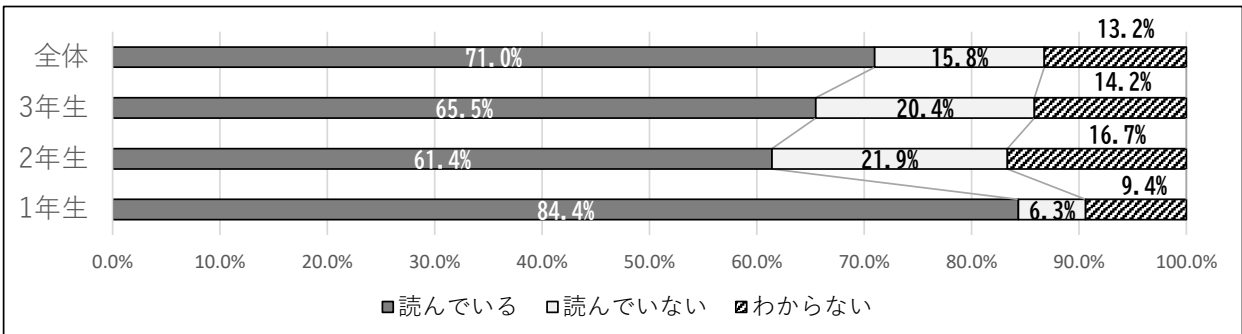
8 毎月の行事予定を公式HP等で確認している



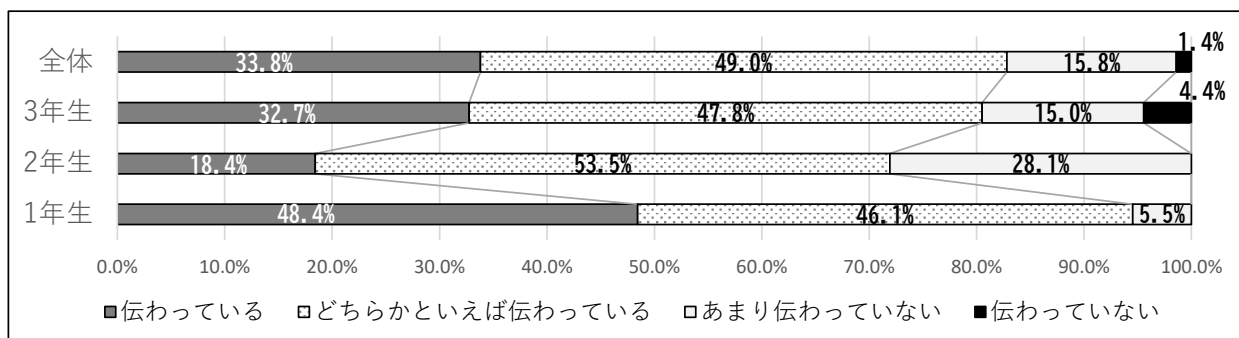
9 新屋高校の施設設備は充実していると思いますか



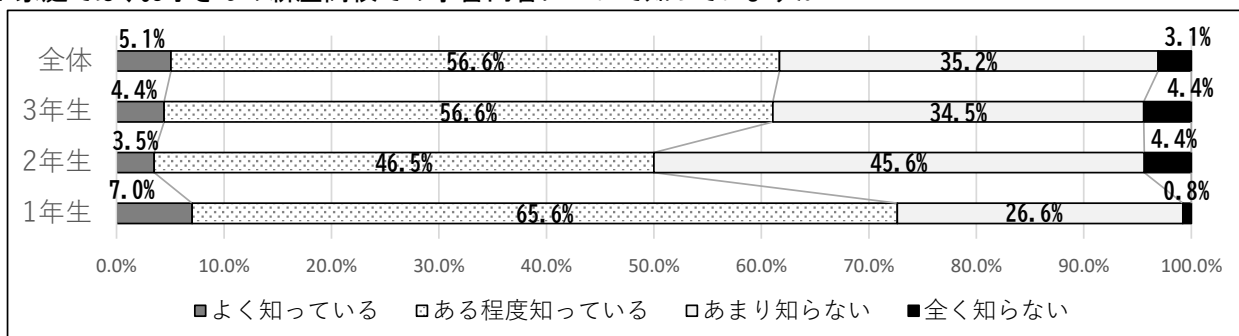
10 「新高通信」はよく読まれていますか



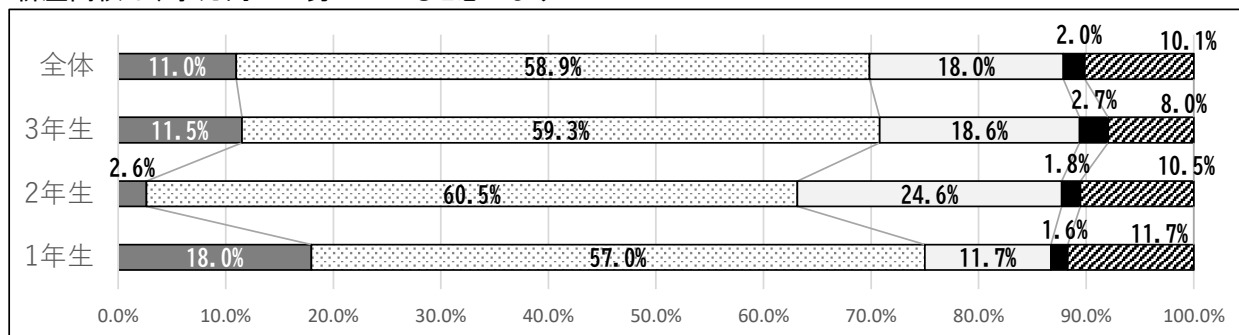
11 コース・類型選択、科目の選択の情報が家庭に伝わっていますか



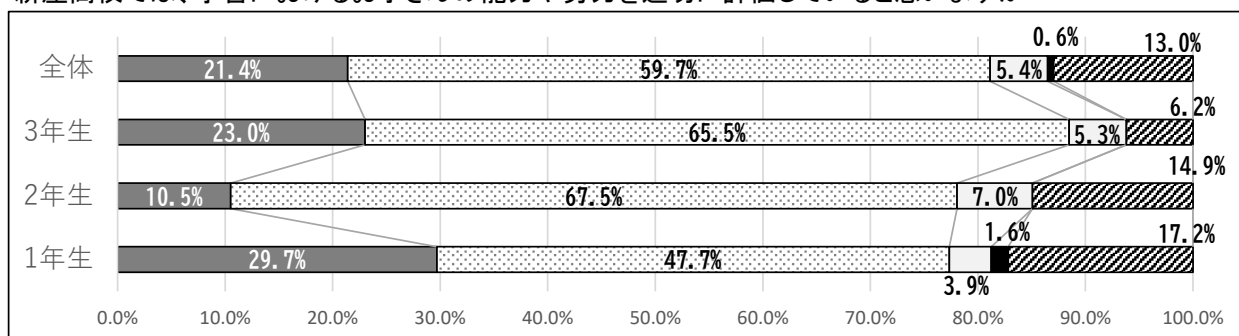
12 家庭では、お子さんの新屋高校での学習内容について知っていますか



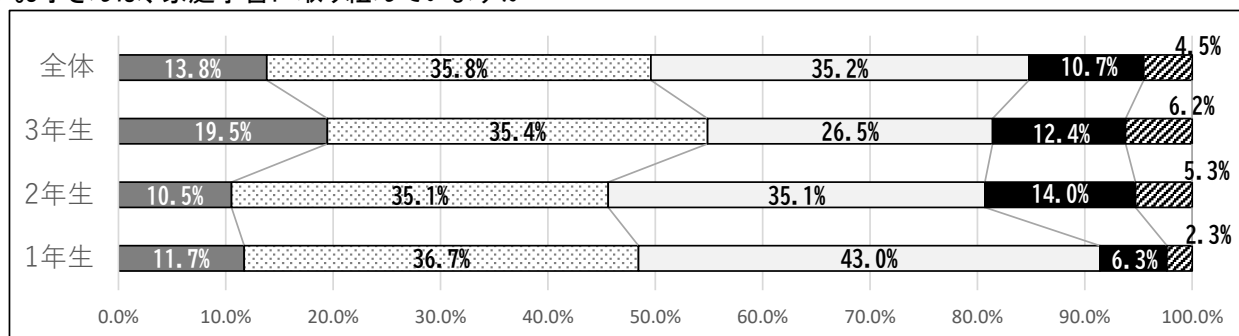
13 新屋高校は、学力向上に努めていると思いますか



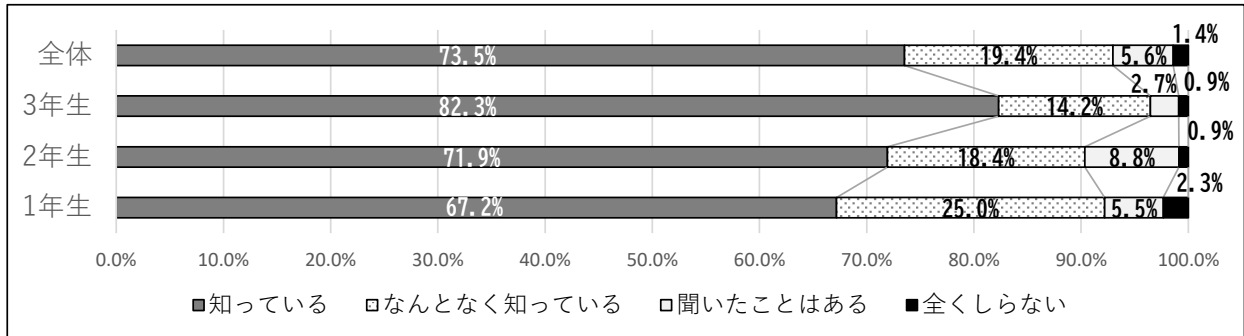
14 新屋高校では、学習におけるお子さんの能力や努力を適切に評価していると思いますか



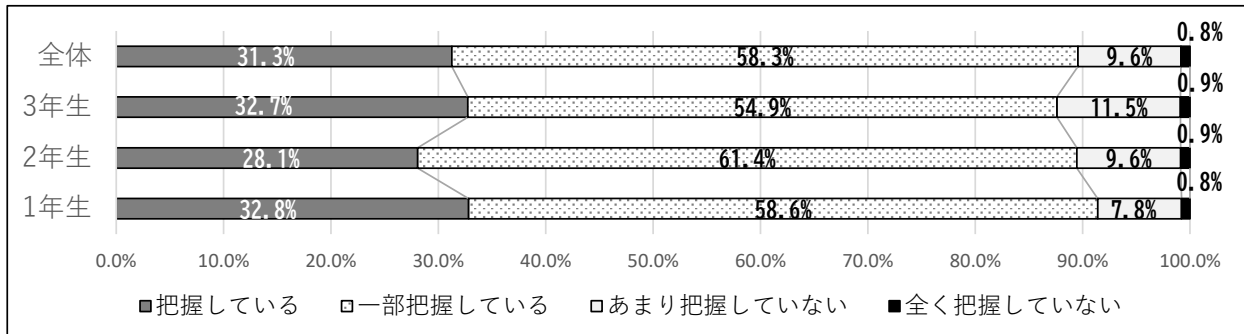
15 お子さんは、家庭学習に取り組んでいますか



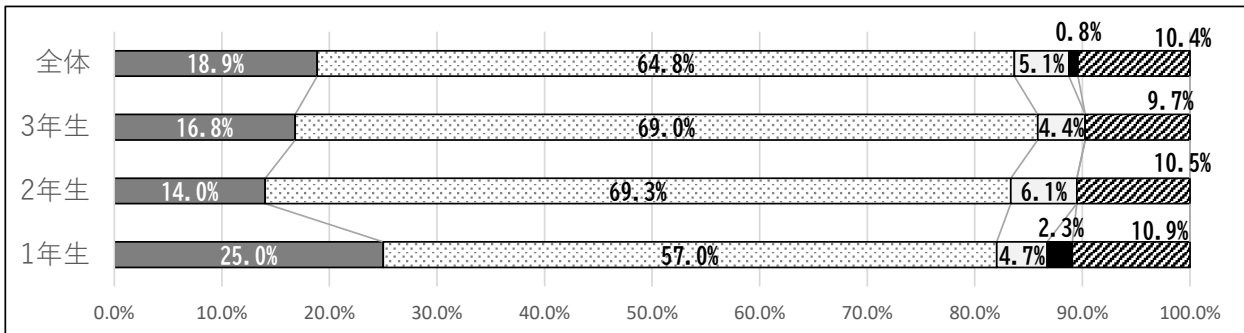
16 新屋高校では、デジタル学習支援教材(スタディサプリ、モノガサなど)を家庭学習ツールとして利用していることを知っていますか



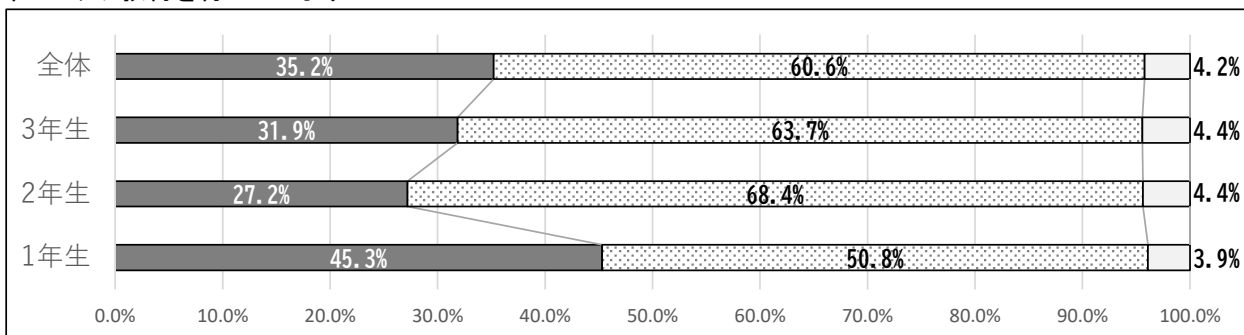
17 家庭では、新屋高校の校則やルールを把握していますか



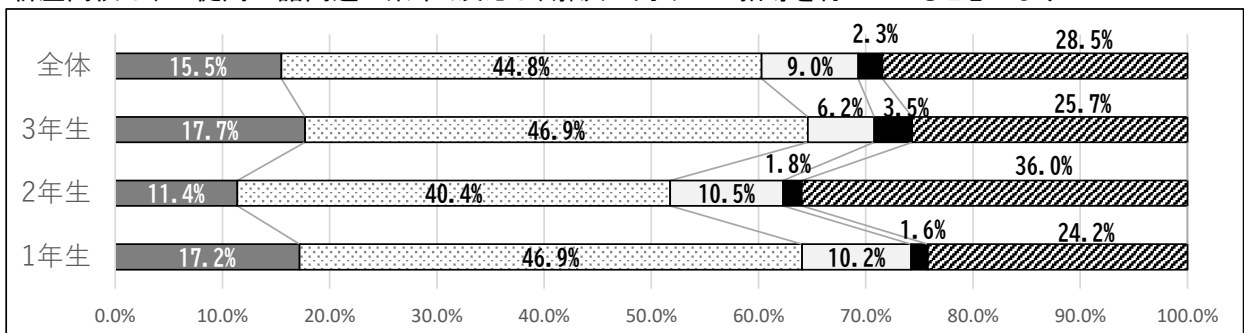
18 新屋高校は、ルールやマナーを守らせる指導を適切に行っていると思いますか



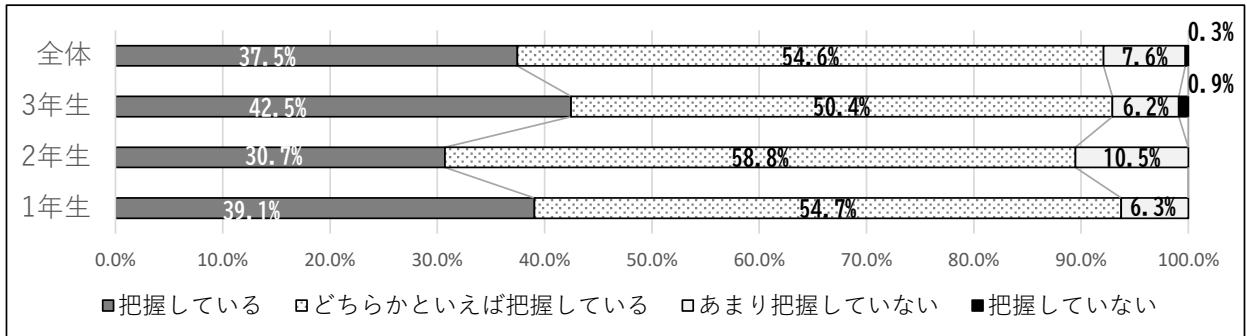
19 家庭では、社会の一員として必要な基本的な生活習慣(挨拶、時間管理、身だしなみ等)を身に付けるような声かけや教育を行っていますか



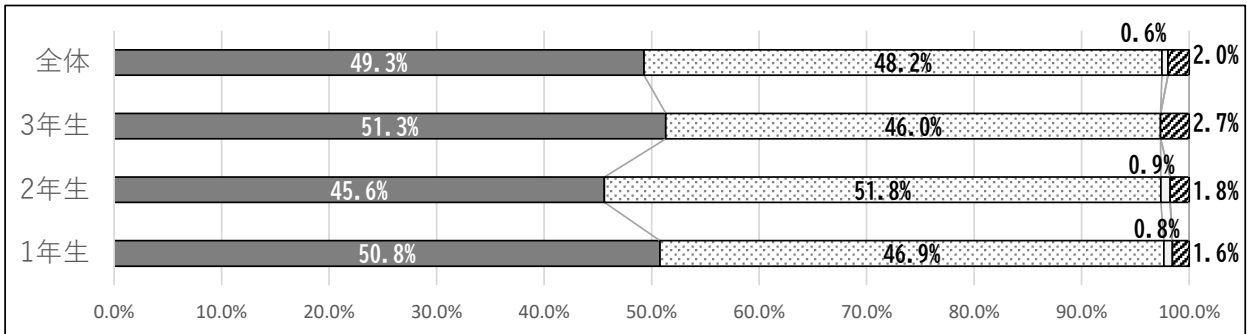
20 新屋高校は、生徒間の諸問題に素早く反応し、解決に向けての指導を行っていると思いますか



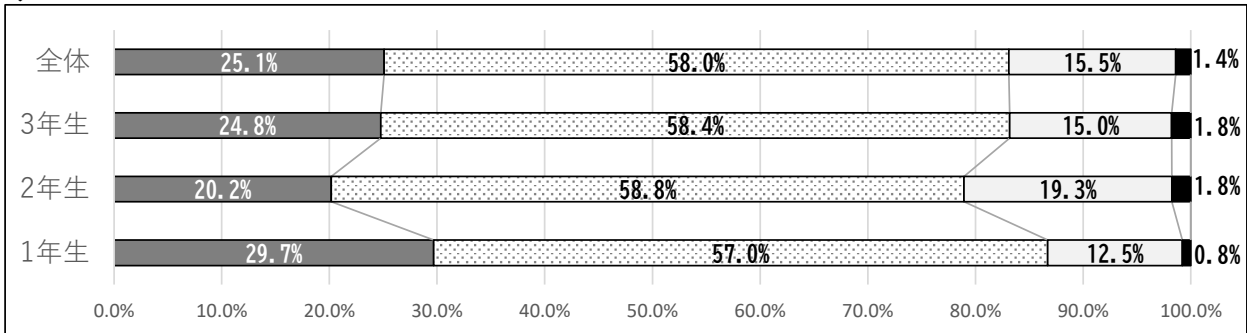
21 家庭では、校内外でのお子さんの友人関係について把握していますか



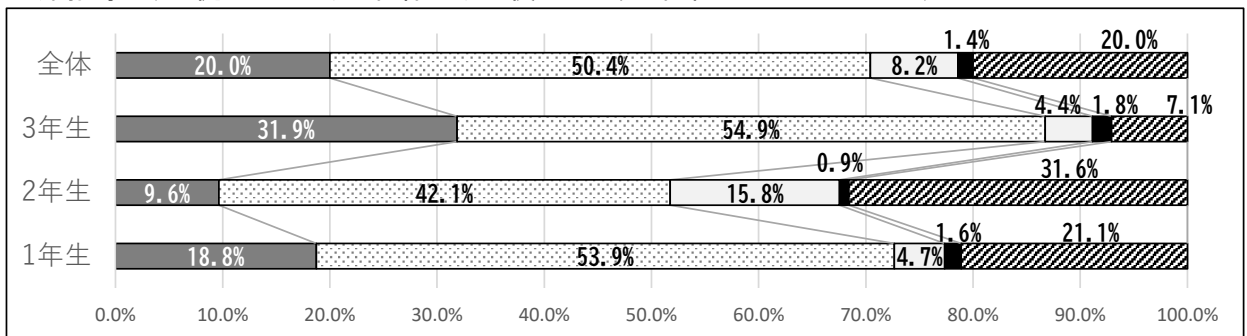
22 お子さんは交通安全を心がけて交通ルールを守って通学していると思いますか



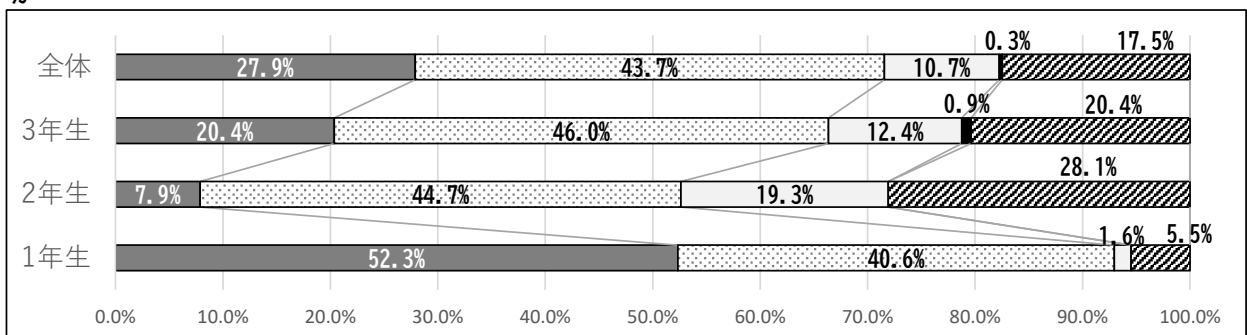
23 家庭では、スマートフォン等の使用方法やSNS利用に関するルールやマナーについて話題にし、教育していますか



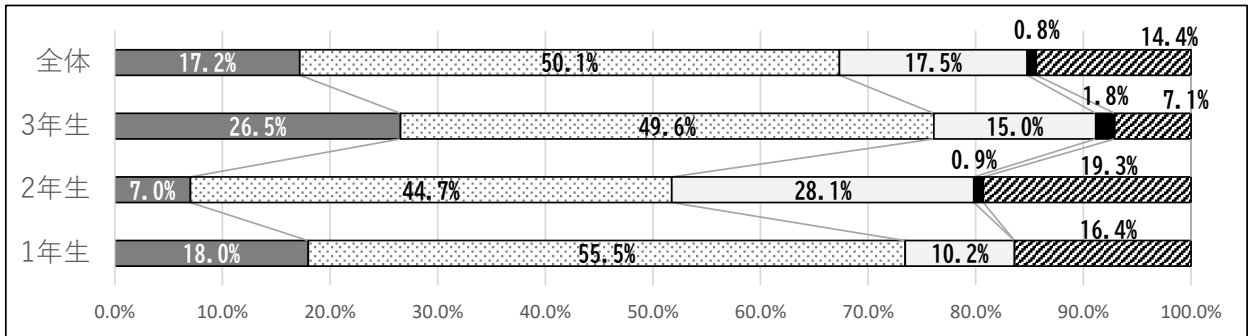
24 進路指導は、生徒一人ひとりの目標達成に役立つように行われていると思いますか



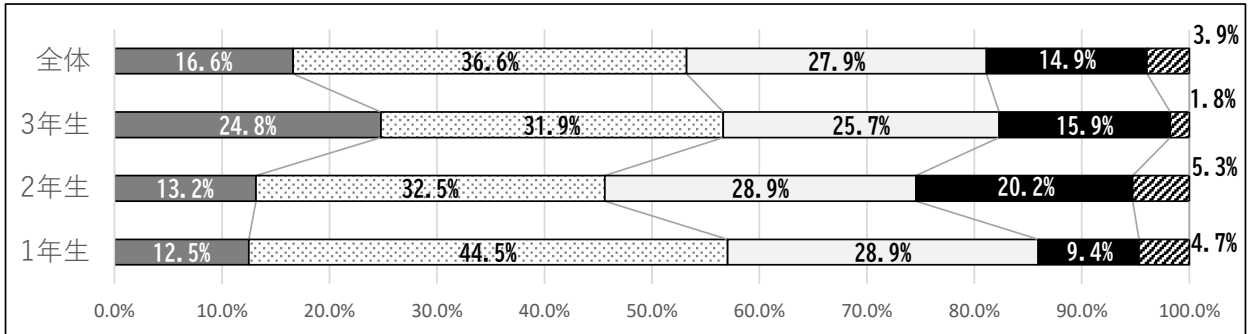
25 新屋高校は、外部人材による進路講座や体験学習(インターンシップや職場見学)が充実していると思いますか



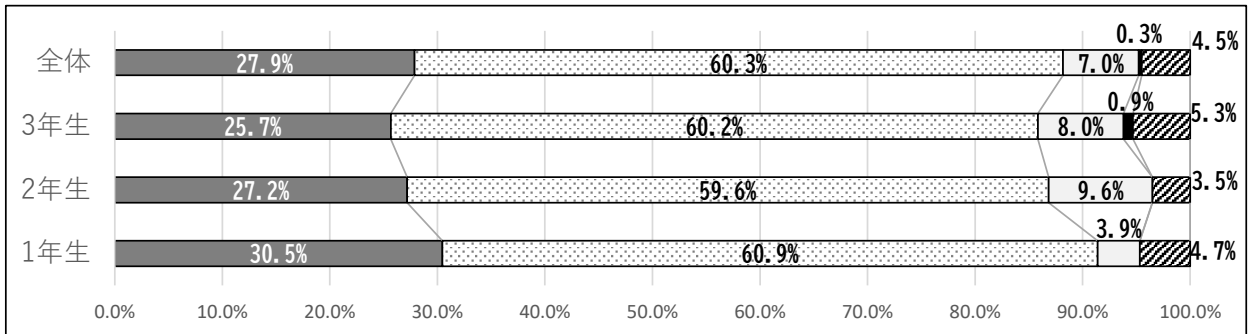
26 新屋高校は、進路について家庭への情報提供や生徒への指導を適切に行っていると思いますか



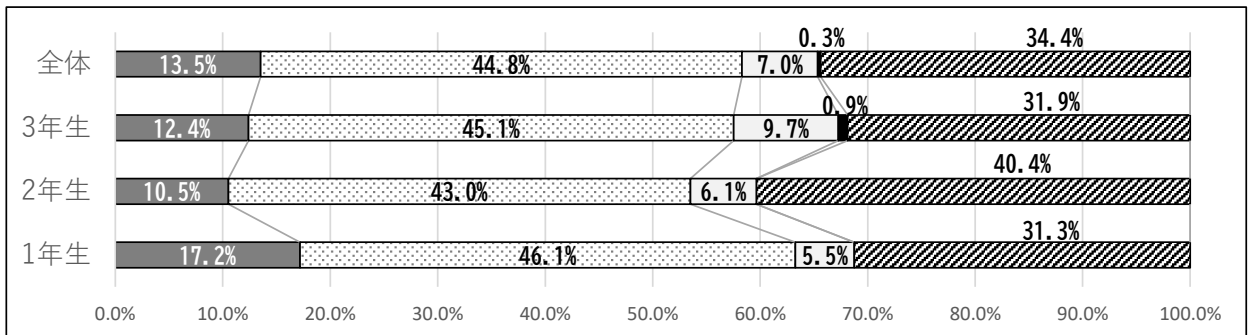
27 お子さんは、地域行事、ボランティア、社会活動に積極的に参加していると思いますか



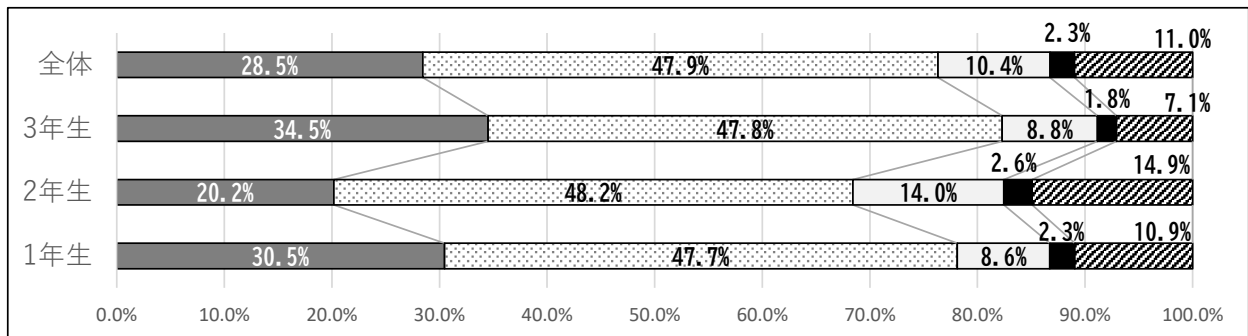
28 新屋高校の学校行事は、充実していると思いますか



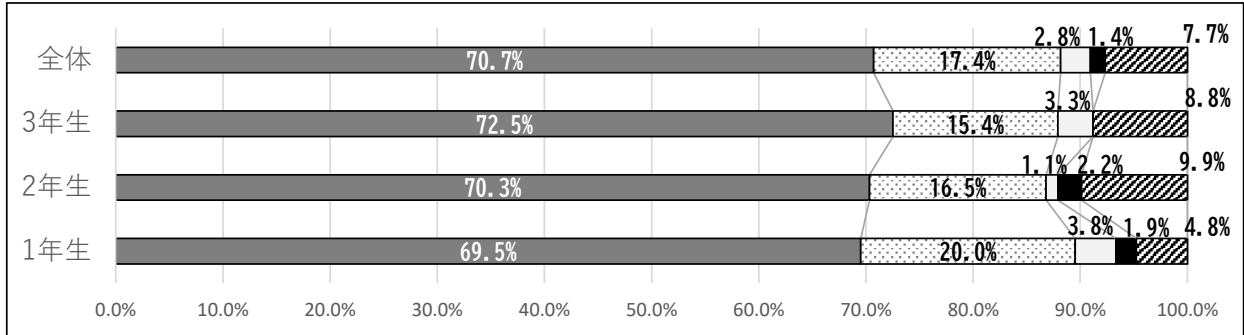
29 新屋高校は、生徒会活動が充実していると思いますか



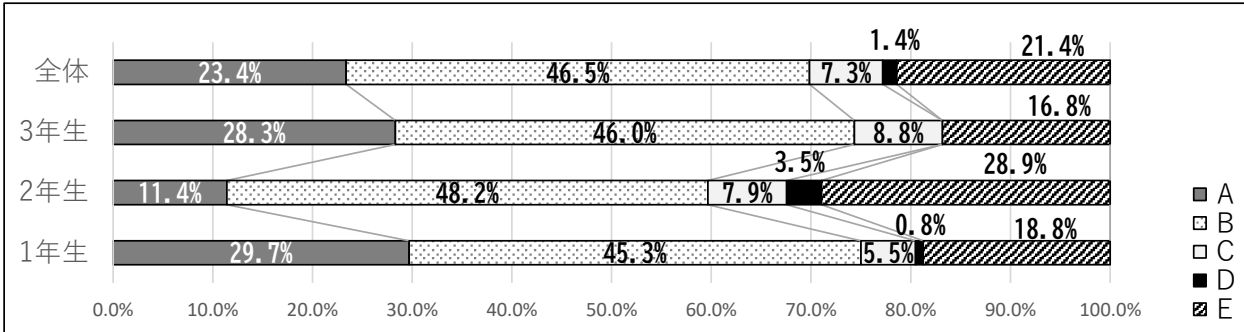
30 新屋高校の部活動は、充実していると思いますか



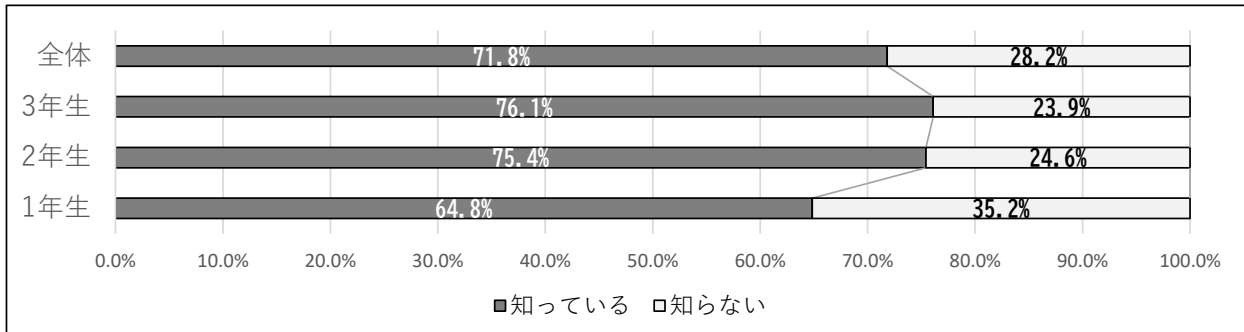
31 部活動では「休養日」が週1回程度確保されていましたか【部活動所属者の保護者のみ】



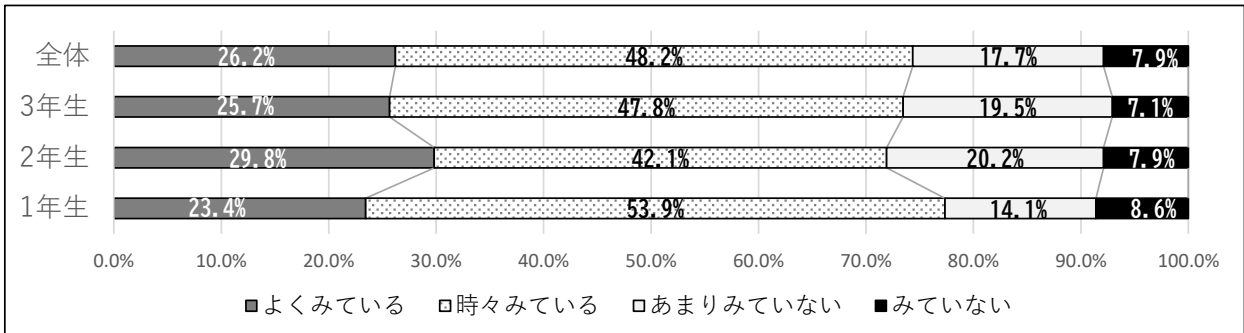
32 新屋高校は、清掃活動や環境美化に力を入れていると思いますか



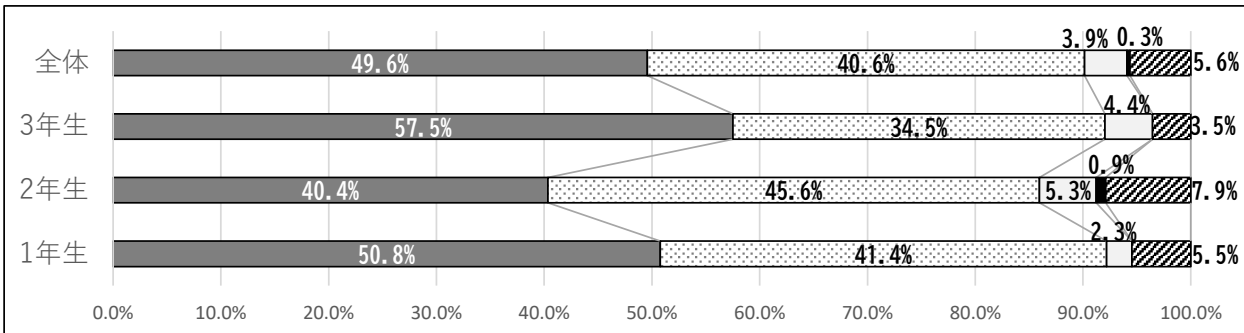
33 新屋高校では要望があれば、スクールカウンセラーによるカウンセリングを受けられることを知っていますか



34 新屋高校で発行している「保健だより」を御覧になっていますか



35 お子さんを新屋高校に入学させて良かったと思いますか



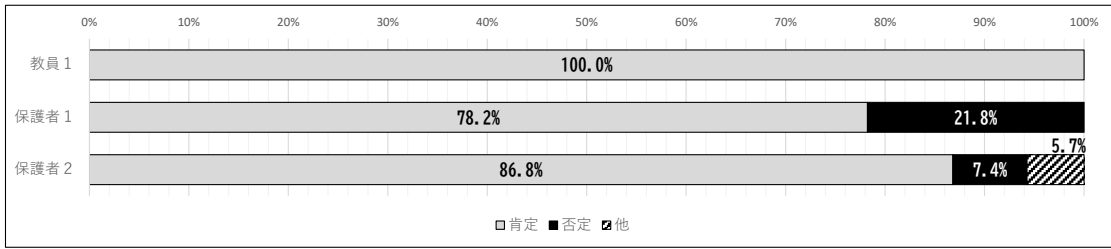
【学校全体】

①教育目標

教員1 教育目標に沿った学校運営や学級経営がなされている

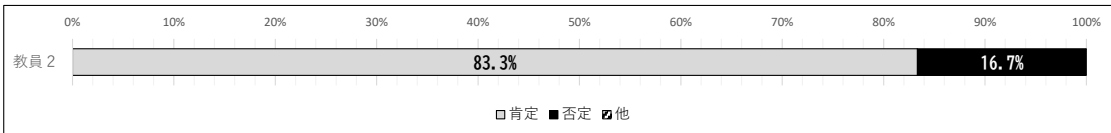
保護者1 新屋高校の教育方針や教育活動を知っていますか

保護者2 新屋高校は、地域の要望に応えながら特色ある教育を行っていると思いますか



②学校運営組織

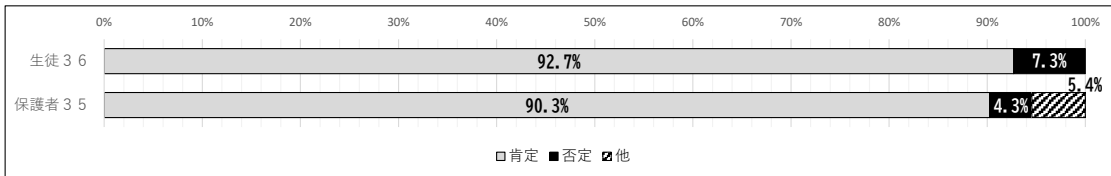
教員2 各分掌等や各学年間の連携がなされ、組織的に機能している



③満足度

生徒36 あなたにとって新屋高校での学校生活は、満足できるものですか

保護者36 お子さんを新屋高校に入学させて良かったと思いますか



【総務】

①保護者・地域との連携

教員3 保護者や地域にHPなどを通して情報を提供し、協力・連携が十分にとられている

生徒1 あなたは、学校からの情報を家庭で話題にしたり、保護者に伝えたりしていますか

生徒2 新屋高校は、地域との交流が盛んであり、地域に貢献していると思いますか

保護者3 通信やHP、一斉メール等で公開している情報を確認していますか

保護者4 学校の情報が家庭に十分に伝わっていると思いますか

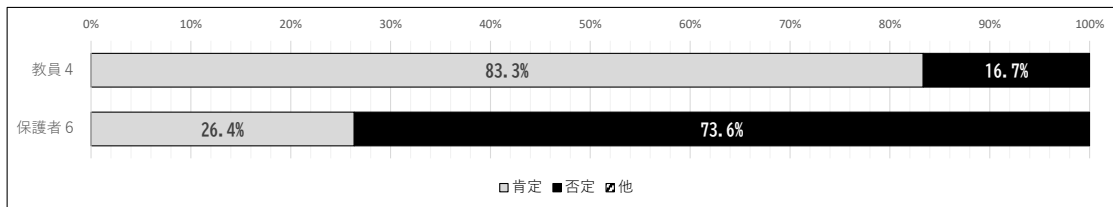
保護者5 新屋高校は、家庭との意思疎通を図るよう努め、誠意を尽くして相談にのっていると思いますか



②PTA活動等

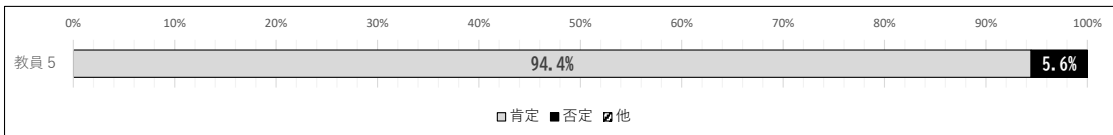
教員4 PTAや同窓会など、関係団体との連携が十分に図られている

保護者6 新屋高校のPTA活動(総会や学年PTA、登校時一声運動等)に参加していますか



③会議運営

教員5 職員会議などの会議は有効に機能している

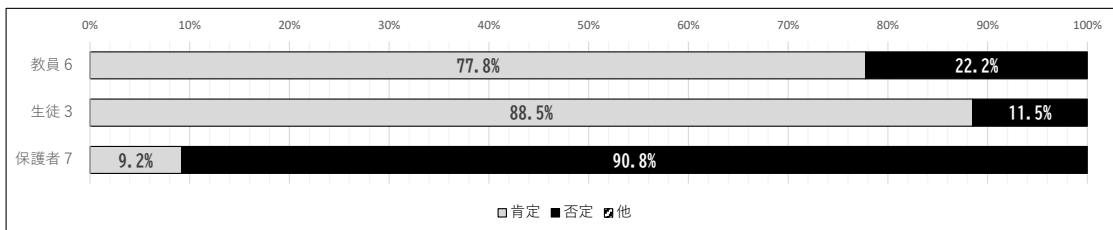


④防災関係

教員6 防災計画や防災体制が整い、危機管理意識がある

生徒3 防災の観点から、新屋高校はあなたにとって安心して生活を送れるところだと思いますか

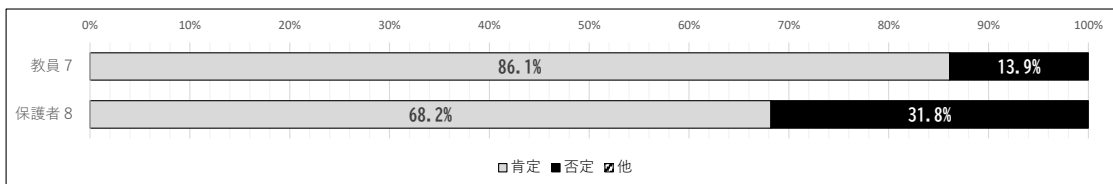
保護者7 新屋高校の防災計画や防災対策を知っている



⑤行事予定

教員7 毎月の学校行事は事前に十分調整されている

保護者8 毎月の行事予定を公式HP等で確認している

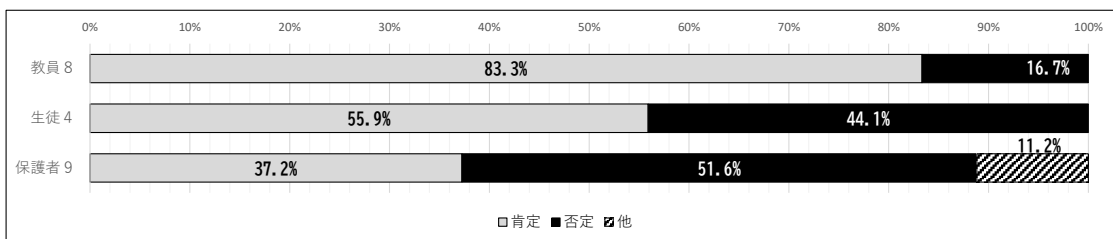


⑥施設設備

教員8 各施設・設備は整備され、効率よく利用されている

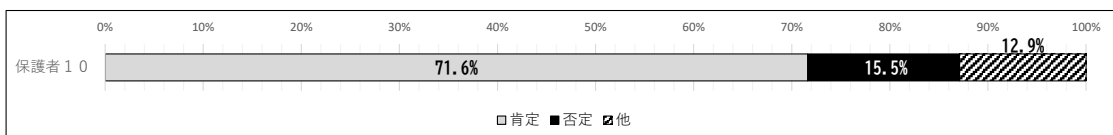
生徒4 学校の施設設備は満足できるものですか

保護者9 新屋高校の施設設備は充実していると思いますか



⑦新高通信

保護者10 「新高通信」はよく読まれていますか



【教務】

①教育課程

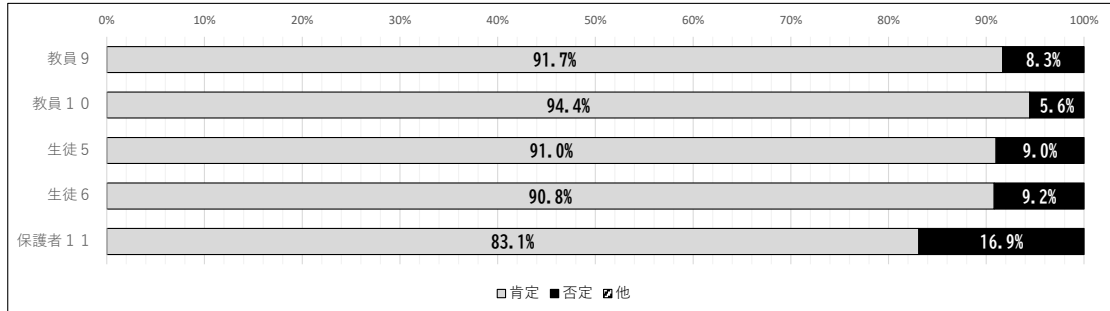
教員9 教職員の共通理解のもとで編成された教育課程である

教員10 コース・類型、科目の選択にあたり、情報提供や指導が適切に行われている

生徒5 あなたは、自分の進路に必要な科目選択ができていますか

生徒6 あなたは、新屋高校での学習や活動に目的をもって取り組んでいますか

保護者11 コース・類型選択、科目の選択の情報が家庭に伝わっていますか



②授業評価・授業改善

教員11 探究活動が充実しており、生徒の自主性や考えを引き出している

教員12 毎日の授業において、生徒が学習の見通しを立てたり、学習したことを振り返ったりする活動を計画的に取り入れるよう工夫している

教員13 シラバス配付を通して、生徒の主体的・計画的な学習に取り組ませている

教員14 年間指導計画に基づき、指導と評価の一体化が効果的に行われている

生徒7 あなたは、探究活動を通して思考力が深まり、プレゼン能力が身に付いた感じていますか

生徒8 あなたは、毎日の授業を通して、学習の見通しをもち、内容を振り返ることで、自分の成長を感じていますか

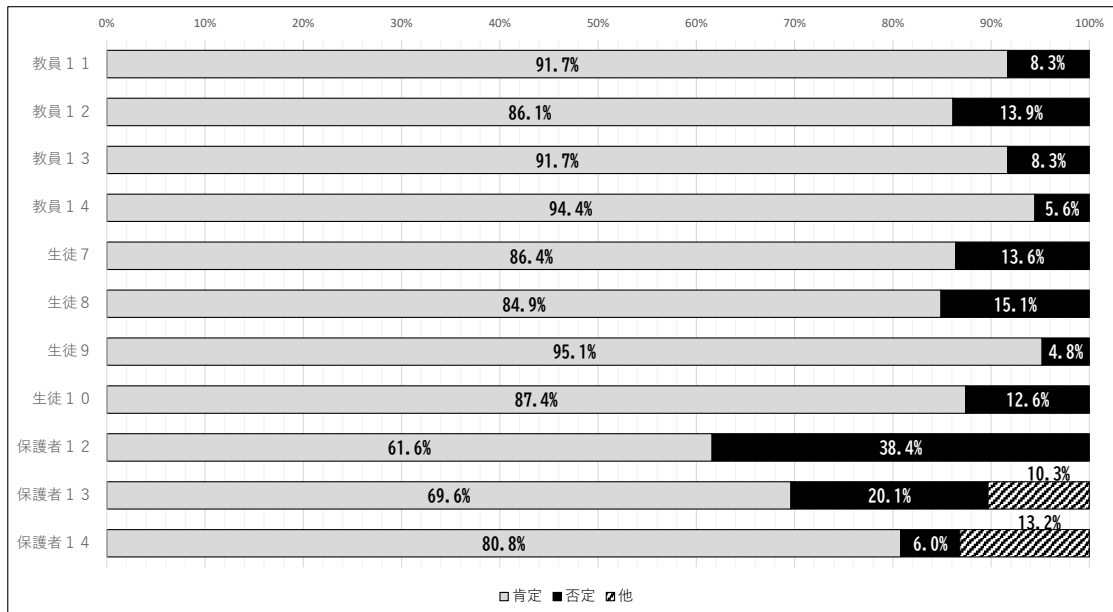
生徒9 先生は質問に丁寧に応じてくれますか

生徒10 授業がわかりやすく、充実していますか

保護者12 家庭では、お子さんの新屋高校での学習内容について知っていますか

保護者13 新屋高校は、学力向上に努めていると思いますか

保護者14 新屋高校では、学習におけるお子さんの能力や努力を適切に評価していると思いますか



③家庭学習

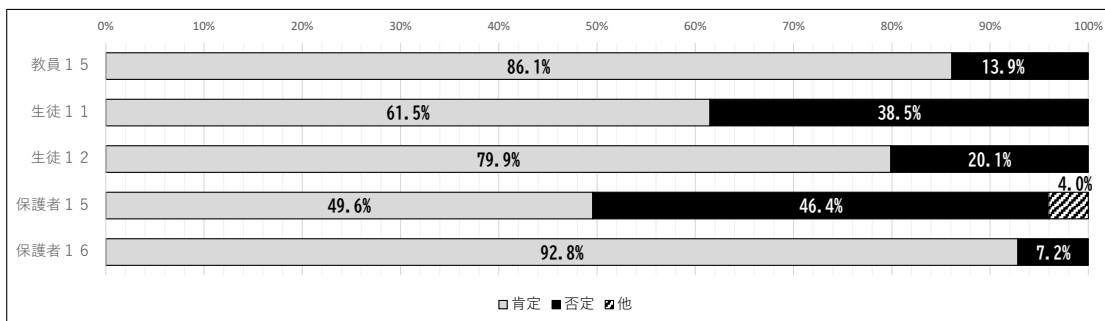
教員15 デジタル学習支援教材（スタサプ、モノグサなど）を有効に活用している

生徒11 あなたは、家庭学習の時間を確保し、課題などに取り組んでいますか

生徒12 あなたは、デジタル学習支援教材（スタディサプリ、モノグサなど）を活用していますか

保護者15 お子さんは、家庭学習に取り組んでいますか

保護者16 新屋高校では、デジタル学習支援教材（スタディサプリ、モノグサなど）を家庭学習ツールとして利用していることを知っていますか



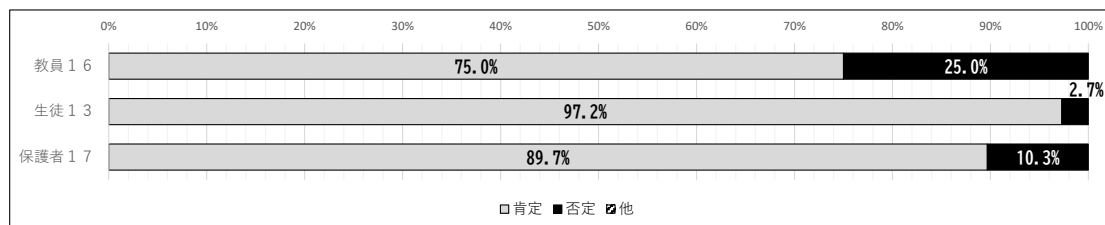
【生徒指導】

①校則

教員16 本校の校則やルールは、生徒や保護者に伝わっている

生徒13 先生方は、社会や学校のマナー・ルールを守るように適切に指導してくれていますか

保護者17 家庭では、新屋高校の校則やルールを把握していますか



②社会秩序

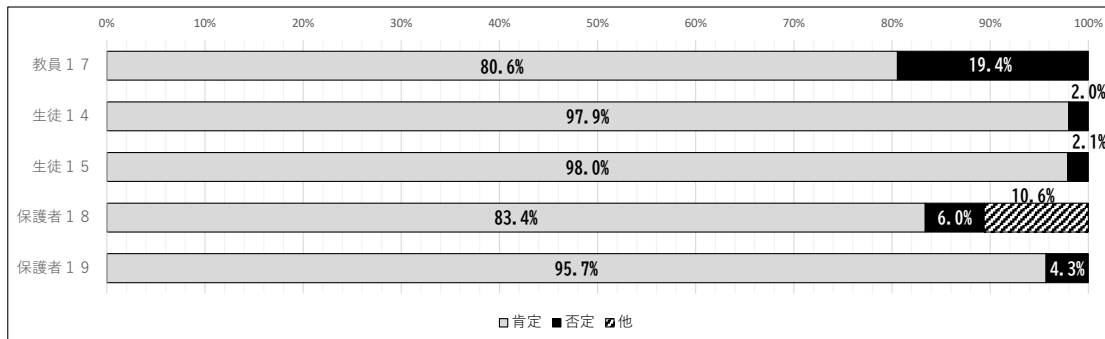
教員17 基本的な生活習慣が身に付くように、共通理解のもとで指導している

生徒14 あなたは、スマートフォン等の使用について校内ルールを守っていますか

生徒15 あなたは、挨拶や社会的マナーを心がけた生活ができていますか

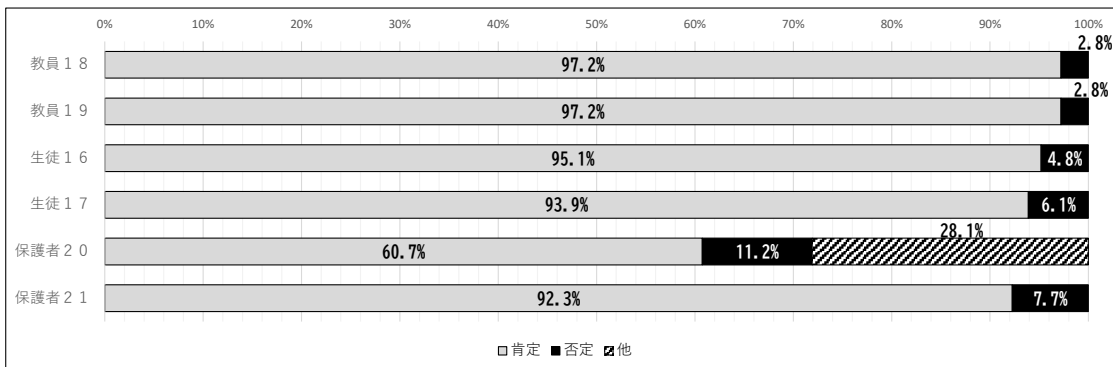
保護者18 新屋高校は、ルールやマナーを守らせる指導を適切に行っていると思いますか

保護者19 家庭では、社会の一員として必要な基本的な生活習慣（挨拶、時間管理、身だしなみ等）を身に付けるような声かけや教育を行っていますか



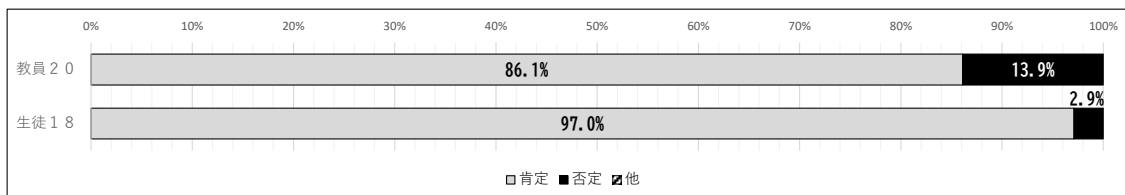
③問題把握・組織対応

- 教員18 生徒の問題行動に対して、組織的に対応できる体制が整っている
- 教員19 日常的な声かけを通して、生徒の実態把握に努め、問題行動の早期発見や未然防止を図っている
- 生徒16 先生方は困ったことや悩み事の相談をしっかりと聞いてくれますか
- 生徒17 先生方は、何か問題が起こったときに適切に対応してくれていますか
- 保護者20 新屋高校は、生徒間の諸問題に素早く反応し、解決に向けての指導を行っていると思いますか
- 保護者21 家庭では、校内外でのお子さんの友人関係について把握していますか



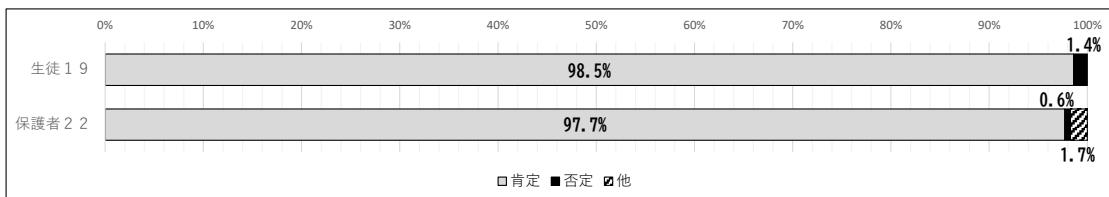
④整容

- 教員20 整容規定のルール改定に生徒を参画させるなど、生徒の当事者意識を高揚させている
- 生徒18 あなたは、頭髪や服装など整容に気をつけて生活していますか



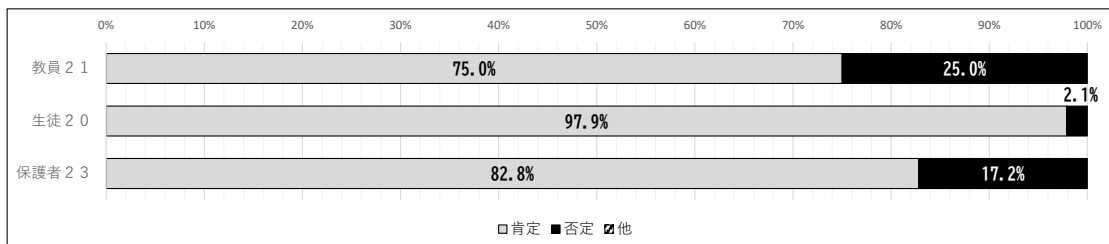
⑤交通ルール

- 生徒19 あなたは、交通安全を心がけ、ルールを守って通学していますか
- 保護者22 お子さんは交通安全を心がけて交通ルールを守って通学していると思いますか



⑥情報モラル

- 教員21 情報モラルに関わる指導が適切に行われている
- 生徒20 あなたは、情報モラルを意識して情報機器を利用していますか
- 保護者23 家庭では、スマートフォン等の使用方法やSNS利用に関するルールやマナーについて話題にし、教育していますか



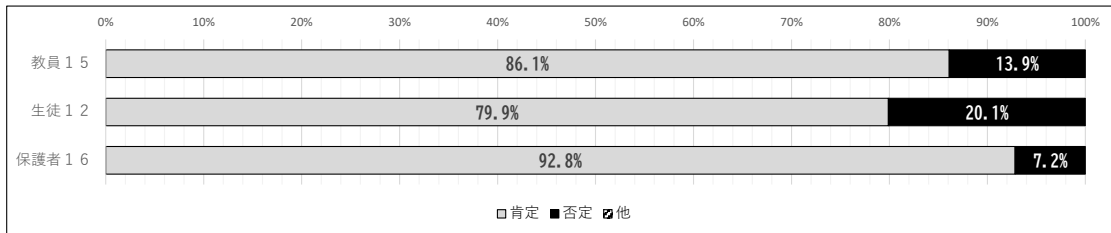
【進路指導】

①学力向上 ※【教務】-③と重複

教員15 デジタル学習支援教材（スタサプ、モノグサなど）を有効に活用している

生徒12 あなたは、デジタル学習支援教材（スタディサプリ、モノグサなど）を活用していますか

保護者16 新屋高校では、デジタル学習支援教材（スタディサプリ、モノグサなど）を家庭学習ツールとして利用していることを知っていますか



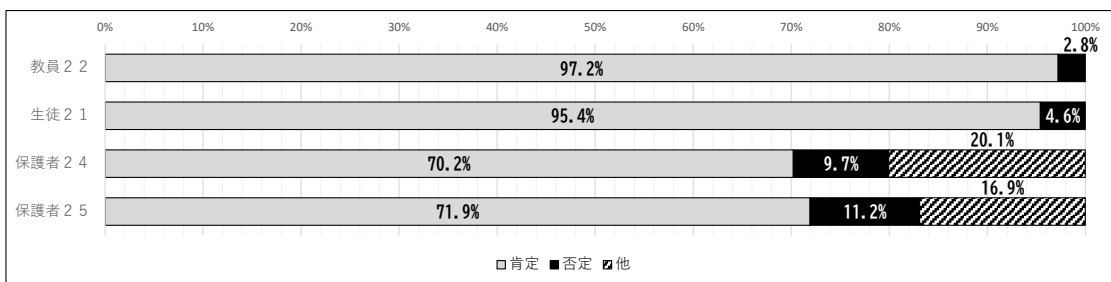
②進路講座・体験学習

教員22 外部人材による進路講座や体験学習（インターンシップや職場見学）が充実し、効果的に活用されている

生徒21 外部人材による進路講座や体験学習（インターンシップや職場見学）は、将来の自分に役立つと思いますか

保護者24 進路指導は、生徒一人ひとりの目標達成に役立つように行われていると思いますか

保護者25 新屋高校は、外部人材による進路講座や体験学習（インターンシップや職場見学）が充実していると思いますか

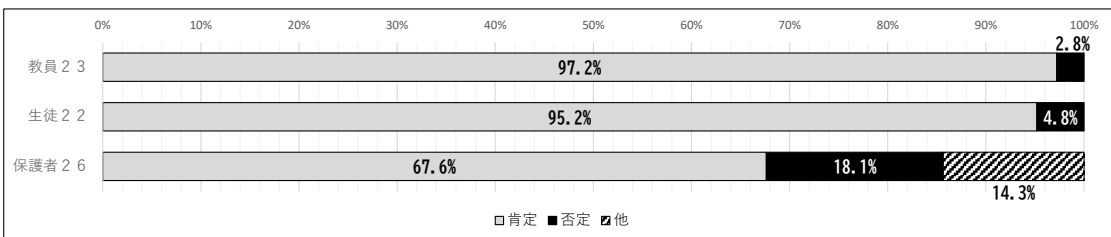


③進路指導体制

教員23 生徒の進路希望に対応した適切な指導や支援がなされている

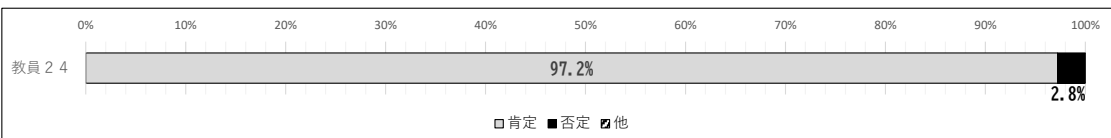
生徒22 先生方は、あなたの進路実現に向けて、適切に対応してくれていますか

保護者26 新屋高校は、進路について家庭への情報提供や生徒への指導を適切に行っていると思いますか



④学年部との連携

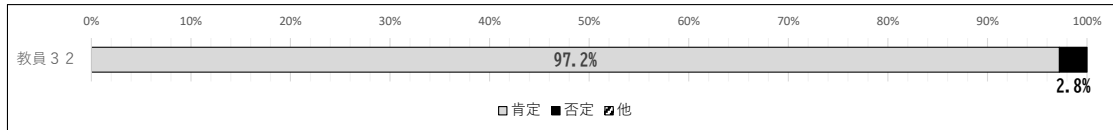
教員24 進路指導は学年との連携をとりながらなされている



【保健教育相談】

①特別支援

教員32 特別支援を要する生徒について、全職員や各家庭との情報交換が適切に行われている



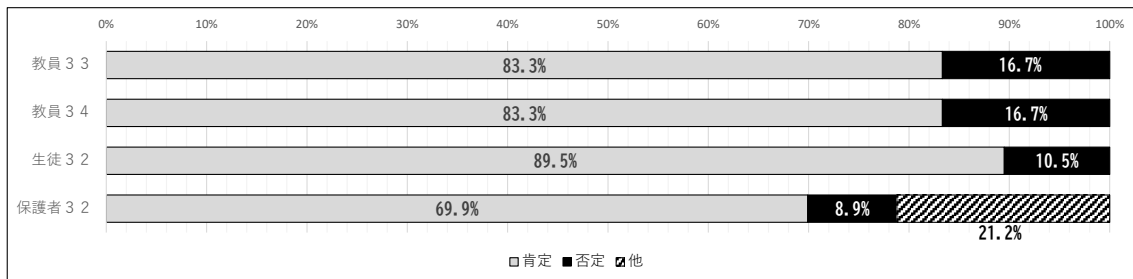
②清掃・環境整備

教員33 校内の清掃指導は適切に行われている

教員34 業務の効率化を意識して、環境整備に取り組んでいる

生徒32 あなたは、校内の清掃活動や環境美化に積極的に取り組んでいますか

保護者32 新屋高校は、清掃活動や環境美化に力を入れていると思いますか

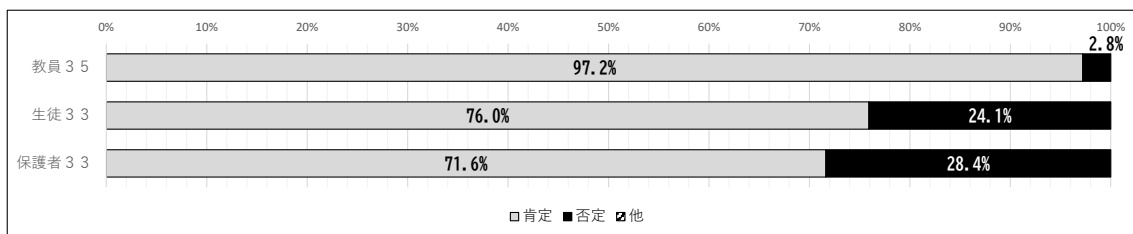


③教育相談体制

教員35 教育相談体制が整備されている

生徒33 あなたは、スクールカウンセラーが毎月1回来校し、要望すればカウンセリングを受けられることを知っていますか

保護者33 新屋高校では要望があれば、スクールカウンセラーによるカウンセリングを受けられることを知っていますか

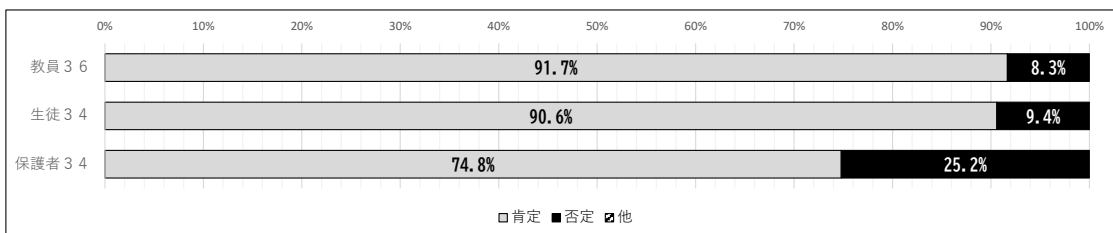


④健康教育

教員36 健康管理に関する指導が適切に行われている

生徒34 先生方は、生命の大切さや健康・安全などについて、熱心に指導してくれていますか

保護者34 新屋高校で発行している「保健だより」を御覧になっていますか



【特別活動】

①地域参加・ボランティア

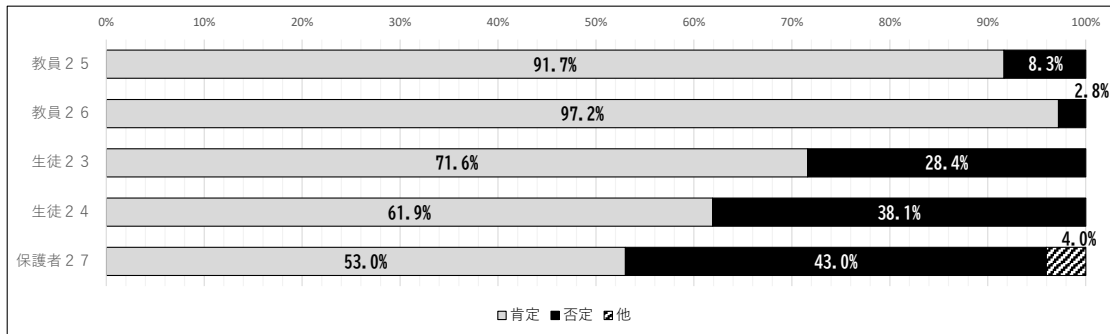
教員25 ボランティア活動は活発である

教員26 地域の祭りやイベントなどに貢献している

生徒23 あなたは、ボランティア、社会活動に積極的に参加していますか

生徒24 あなたは、地域の行事に積極的に参加していますか

保護者27 お子さんは、地域行事、ボランティア、社会活動に積極的に参加していると思いますか

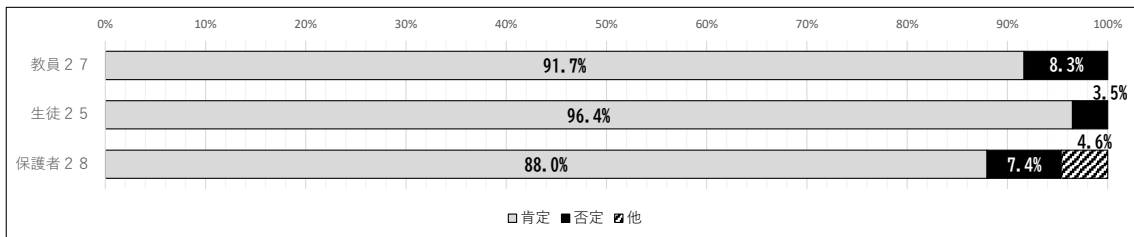


②学校行事

教員27 学校行事の創意工夫、改善がなされている

生徒25 新高祭や校内体育大会、芸術文化教室等の学校行事は充実していましたか

保護者28 新屋高校の学校行事は、充実していると思いますか



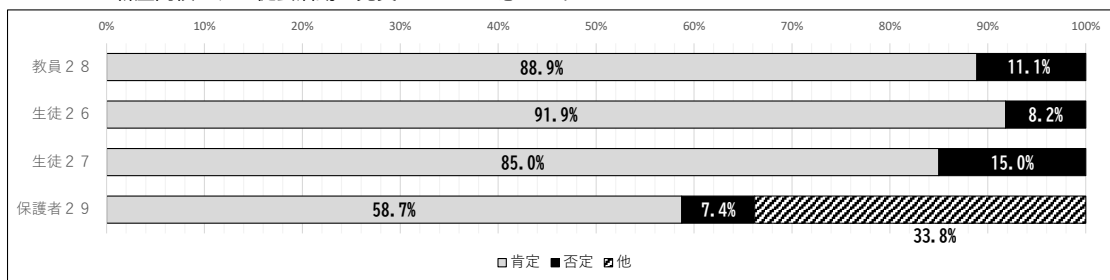
③生徒会活動

教員28 生徒会が自主的に運営され、各行事においても生徒が主体的に取り組むなど、生徒会委員会が機能している

生徒26 生徒会活動は充実していると思いますか

生徒27 新屋高校は、学校行事の運営等、生徒会を通して生徒の意見が反映されていますか

保護者29 新屋高校は、生徒会活動が充実していると思いますか



④部活動

教員29 部活動が充実している

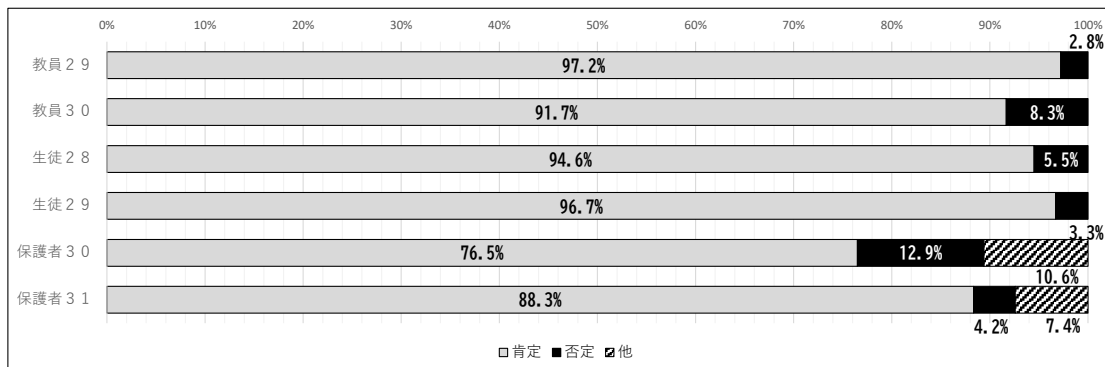
教員30 部活動はガイドラインに則して運営されている

生徒28 部活動が充実していると思いますか

生徒29 部活動では週1回の「休養日」が確保されていきましたか【部活動所属者のみ】

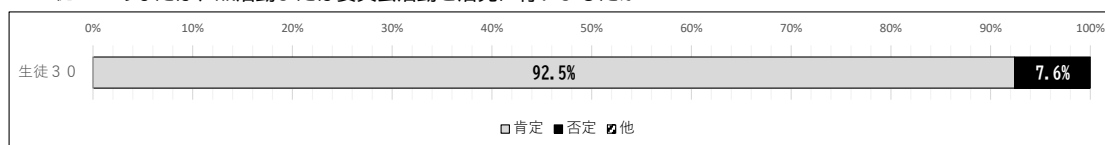
保護者30 新屋高校の部活動は、充実していると思いますか

保護者31 部活動では「休養日」が週1回程度確保されていきましたか【部活動所属者の保護者のみ】



⑤HR・委員会活動

生徒30 あなたは、HR活動または委員会活動を活発に行いましたか

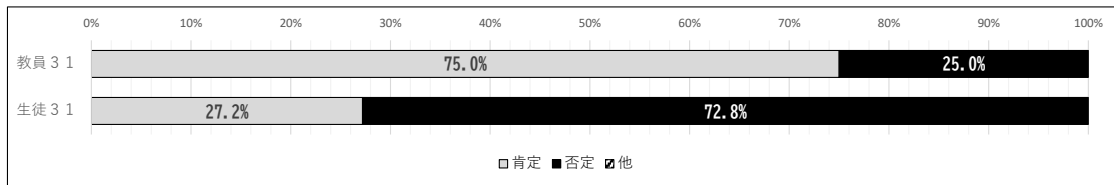


【図書視聴覚】

①効率的な活用

教員31 授業や特別活動で効果的に利用できるよう、図書室の環境が整備されている

生徒31 あなたは図書室を積極的に利用していますか

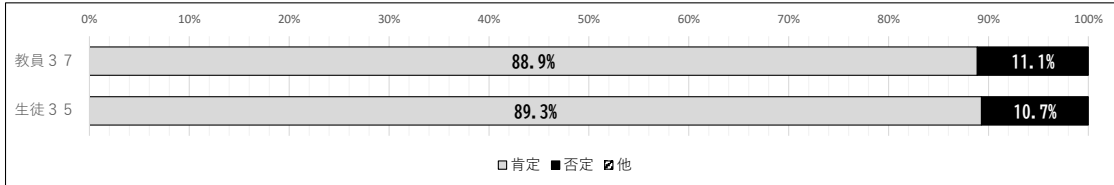


【情報管理】

①システム

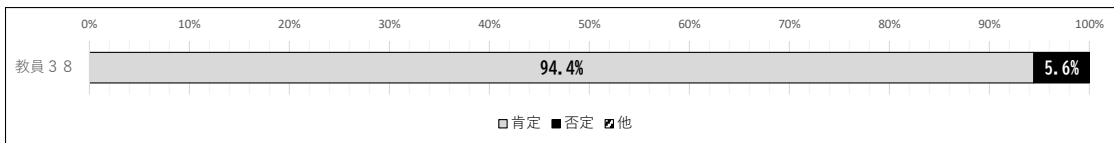
教員37 ネットワークシステムやe-AKITAの管理・運用が効果的に行われている

生徒35 あなたは、chromebookを校内だけでなく、自宅でも適切に活用していますか



②情報機器管理

教員38 情報機器（PC、プリンター、電子黒板など）の管理が適切に行われている



【企画研修】

①研修計画

教員39 必要に応じた研修や有用な情報の提供がなされている

